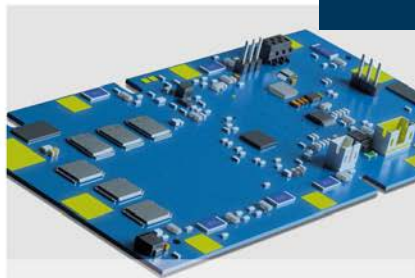




Innovation & Qualität
seit 30 Jahren



Akkupack-Entwicklungen • Akkus • Batterien • Zubehör

**Solutions for
mobile energy.**

Seit 30 Jahren, über 2 Generationen, für ein Ziel: mobile Energie.

Erfolg kommt von Erfahrung – und dem Know-how unserer hochqualifizierten Mitarbeiter. Davon sind wir seit 30 Jahren überzeugt. Die nachhaltige Entwicklung unseres Familienunternehmens, das wir schon in zweiter Generation mit Standorten in Hamburg, in Warschau und Hongkong führen, bestätigt das. Als kompetenter Partner für Handel und Industrie bieten wir Ihnen modernste Batterie- und Akkulösungen an.

Unsere Schwesterfirma Wamtechnik in Warschau gehört zu den Top 5 der europäischen Akkupack-Konfektionäre. Aufgrund unserer langjährigen Erfahrung in der Projektentwicklung in verschiedensten Bereichen sind wir in der Lage, gemeinsam mit Ihnen einzigartige Systemlösungen zu erarbeiten. Von der Elektronik bis zum durchdachten Design entwickeln wir maßgeschneiderte Akkupacks für ganz unterschiedliche Märkte, Branchen und Ansprüche. Dabei beraten wir Sie immer persönlich – mit dem Ziel, das bestmögliche Ergebnis für Ihren Erfolg zu erreichen.

Zudem bieten wir Ihnen die ganze Produktpalette aus einer Hand. Ergänzend zu den beiden Marken SUN Battery und SSB Battery vertreiben wir Sortimente namhafter Hersteller wie zum Beispiel Exide, Panasonic, GP, Samsung oder Yuasa. So können wir Ihnen Batterien und Akkus in jeder Art, Größe und Leistung anbieten.

Unsere Niederlassung in Hongkong garantiert uns eine ständige Qualitätskontrolle aller Produkte in den dort ansässigen Fabriken. Aber auch in Hamburg sind wir bei Battery-Kutter als DIN EN ISO 9001-zertifiziertes Unternehmen immer auf dem neuesten Stand der Technik. Kontrollen und Formierung der Akkus gemäß den hohen Standards sind für uns selbstverständlich. So können wir Ihnen konstant höchste Produktqualität garantieren.



Unsere Produkte? Nicht immer sichtbar, aber immer in Ihrer Nähe.



Sicherheitssysteme

Um für einen Notfall gerüstet zu sein, bieten wir Bleiakkus unserer Premiummarken für Brandmeldeanlagen, Einbruchmeldeanlagen, Rauchwarnanlagen, Alarmanlagen, Elektroakustische Anlagen u. v. m. an.



Lagerlogistik

In der Lagerlogistik wird immer mehr auf automatisierte Prozesse gesetzt. Wir entwickeln und produzieren unter anderem Systemlösungen für die Energieversorgung Fahrerloser Transportsysteme (FTS).



USV-Anlagen

USV-Anlagen finden vor allem in Krankenhäusern und Rechenzentren Verwendung, um bei Störungen im Stromnetz die Versorgung elektrischer Anlagen weiterhin sicherzustellen. Hier werden Batterieblöcke zu ganzen Batterieanlagen verschaltet.



Medizintechnik

Von der papierlosen Patientenverwaltung über OP-Beleuchtungen bis hin zu Akkus für mobile Defibrillatoren – die Einsatzbereiche in der Medizintechnik sind genauso vielfältig wie unsere kundenspezifischen Akkulösungen.



Notbeleuchtungen

Not- und Sicherheitsbeleuchtungen ermöglichen es Personen im Gefahrenfall, ein Gebäude sicher zu verlassen. Für die Funktionsfähigkeit der Sicherheitsbeleuchtungsanlagen bei einem Stromausfall bieten wir Ihnen besonders zuverlässige und qualitativ hochwertige Batterien an.



E-Mobility

Die Welt wird immer mobiler. Damit steigen auch die Anforderungen an unsere hochwertigen Akkupacklösungen für Elektrofahrzeuge, beispielsweise durch größere Reichweiten und kürzere Ladezeiten.



Reha

Im Rehabereich werden hochzyklische Akkus eingesetzt, um Patienten mehr Bewegungsfreiheit zu ermöglichen. So kommen unsere Blei-Vlies-Akkus zum Beispiel in Rollstühlen, Treppenliften oder Scootern zum Einsatz.



Energiespeicher

Erzeuger regenerativer Energien benötigen hoch effiziente Speicherlösungen, um die eigenerzeugte, momentan nicht benötigte Energie zu speichern und später wieder bereitzustellen. Zudem sind Batteriespeicher für eine intelligente Netzglättung und Ladeinfrastruktur notwendig.

Ihr Vorteil: Produktvielfalt aus einer Hand.

Als erfahrener und kompetenter Partner bieten wir Ihnen ein breites Spektrum ganz unterschiedlicher Produkte – von der Primärbatterie über Bleiakkumulatoren bis hin zu innovativen Systemlösungen mit komplexen Batteriemanagementsystemen.

Wir haben stets ein großes Standardsortiment auf Lager und können somit Bestellungen innerhalb von 24 Stunden ausliefern. Profitieren Sie auch von unseren flexiblen Logistiklösungen, die weit über übliche Leistungen hinausgehen. Durch unsere starken Logistikpartner gelangt Ihre Ware sicher und pünktlich an jedes Ziel – auf Wunsch auch direkt in die Fahrzeuge Ihrer Techniker.

Akkukonfektion



Seit mehr als 25 Jahren beschäftigen wir uns mit der Entwicklung individuell angefertigter Akkupacks. Nicht nur die gezielte Auswahl der für Ihre Anwendung geeigneten Zelle steht bei uns im Vordergrund, sondern auch die Anpassung moderner Überwachungs- und Sicherheitselektronik mit der passenden Ladetechnik. Wir freuen uns darauf, mit Ihnen gemeinsam eine maßgeschneiderte Lösung zu finden.

Akkus



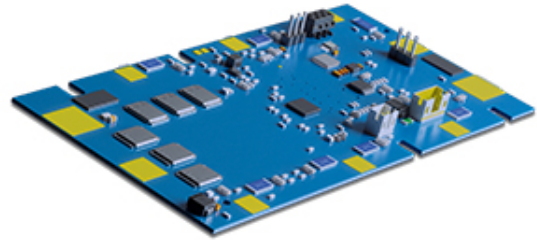
Mit unseren AGM-Akkus der beiden Premiummarken SUN Battery und SSB Battery sind wir seit Jahren erfolgreich in der Erstausrüstung namhafter Hersteller von Brand- und Einbruchmeldeanlagen, USV-, Not- und Sicherheitsbeleuchtungsanlagen tätig. Darüber hinaus liefern wir Gelakkus, Reinbleiakkus, Antriebsbatterien, Starterbatterien und Industrieakkus weiterer Hersteller für die unterschiedlichsten Anwendungen.

Systemlösungen



Langjährige Erfahrung in Sachen Ladetechnik, Motoren und Steuerungen ermöglicht es uns, unsere Kenntnisse in die gesamte Entwicklung Ihres Akkupacks einzubringen. Von der Elektronik bis zum Design entwickeln wir ein komplettes System und bringen es gemeinsam mit Ihnen zur Serienreife. Selbstverständlich sind CAD-Zeichnungen, Prototyping, Rüttel- und Stoßtests – diese bereits während der Entwicklungsphase – sowie abschließende Zertifizierungen (UN/UL/IEC) im Prozess integriert.

Batteriemanagementsysteme



Die Weiterentwicklung der klassischen Schutzschaltung findet sich in unseren BMS wieder. Über die Standardfunktionen der Schutzschaltung hinaus stellt ein BMS von Battery-Kutter viele weitere Daten zur Verfügung. Ladezustand, Temperatur, die Anzahl der Ladezyklen u. v. m. können beispielsweise über einen SM-, I²C-, oder HDQ-Bus ausgelesen werden. Wir richten Ihnen das BMS individuell für Ihre Anwendung ein.

Batterien



Bei den Consumer-Batterien, Lithiumbatterien und Knopfzellen handelt es sich um nicht wiederaufladbare Produkte, die beispielsweise in Rauchwarnmeldern, Metering, Funk-Fernbedienungen und Back-up-Systemen zum Einsatz kommen. Bei uns finden Sie eine breite Auswahl dieser klassischen Primärbatterien, die für vielfältige Anforderungen und Anwendungen geeignet sind.

Ladetechnik



Professionelle Ladegeräte, mit der richtigen Abstimmung auf Ihre Anwendung, sind Grundlage einer optimalen Nutzung der Kapazität und einer langen Akkulebensdauer. Dabei ist die ideale Anpassung an Ihren Akku ausschlaggebend für die optimale Leistung. In Kooperation mit hochwertigen Herstellern sind wir je nach Projekt in der Lage, auch kundenspezifische Typen für Sie zu entwickeln.



Artikel	AGM-Batterien
Ausführung	Blei-Vlies-Technologie – Gitterplatten, verschlossen
Zustand	gefüllt und geladen
Qualität	Erstausrüsterqualität
Einsatz	hoher zyklischer Einsatz
Lagerfähigkeit	bis zu 12 Monate
Eigenschaften	geringe Selbstentladung, absolut wartungsfrei
Anwendung	Gefahrenmeldeanlagen (GMA), Brandmeldeanlagen (BMA), Alarmanlagen, Einbruchmeldeanlagen (EMA), Rauchabzugsanlagen, Wärmeabzugsanlagen, Videoüberwachungssysteme, Sprachalarmierungsanlagen (SAA), elektrische Lautsprecheranlagen (ELA), Zutrittskontrollsysteme u. v. m.



Standard 6 V										
Produkt	Volt (V)	Ah (C20)	Art.-Nr.	Eurobat (Jahre)	L x B x H in mm (H inkl. Anschluss)	Gewicht (kg)	Anschluss	VPE (Ktn.)	VPE (Pal.)	VdS-Nr.
SB6-1.2	6	1,2	2031620	3-5	97 x 24 x 51,5 (57,5)	0,3	T1	20		
SB6-12V0	6	12	2034163	3-5	151 x 51 x 94 (100)	2,0	T1	8		G112109

Standard 12 V										
Produkt	Volt (V)	Ah (C20)	Art.-Nr.	Eurobat (Jahre)	L x B x H in mm (H inkl. Anschluss)	Gewicht (kg)	Anschluss	VPE (Ktn.)	VPE (Pal.)	VdS-Nr.
MB12-0.8	12	0,8	2030817	3-5	96 x 25 x 62 (62)	0,3	AMP	20		
SB12-1.2V0	12	1,2	2030719	6-9	97 x 43 x 52 (58)	0,6	T1	20	1800	G104066
SB12-2.3V0	12	2,3	2037507	6-9	178 x 35 x 60 (66)	1,0	T1	10	800	G117038
SB12-3.4V0	12	3,4	2032853	6-9	134 x 67 x 59,5 (65,5)	1,4	T1	10	600	G110026
SB12-7.2V0	12	7,2	2030721	6-9	151 x 65 x 93,5 (99)	2,3	T1	5	300	G112110
SB12-7.2LV0	12	7,2	2030722	6-9	151 x 65 x 93,5 (99)	2,3	T2	5	300	G112110
SB12-12V0	12	12	20311088	10-12	151 x 98 x 95 (101)	3,9	T1	4	240	G104069
SB12-12LV0	12	12	2030723	10-12	151 x 98 x 95 (101)	3,9	T2	4	240	G104069
SB12-18V0	12	18	2030724	10-12	181,5 x 77 x 167,5 (167,5)	5,7	F-M5	2	144	G112049
SB12-24V0	12	24	2030691	10-12	166 x 175 x 125 (125)	7,8	F-M5	2	120	G104071
SB12-26V0	12	26	2033380	10-12	166 x 175 x 125 (125)	8,0	F-M5	2	120	G112010
SB12-40V0	12	40	2037751	10-12	197 x 165 x 170 (170)	13,2	F-M6	1	80	G122031
SB12-45V0	12	45	2030855	10-12	197 x 165 x 170 (170)	14,5	F-M6	1	80	G112060
SB12-65SV0	12	65	2037619	10-12	260 x 168 x 173 (179)	19,2	F-M6	1	42	G116081
SB12-65V0	12	65	2030726	10-12	348 x 167 x 178 (178)	21,2	F-M6	1	36	G104073
SB12-100V0	12	100	2030792	10-12	330 x 173 x 212 (220)	32,0	F-M8	1	24	G116046



Bitte bestellen Sie per Telefon: +49 40 611 631-0, per E-Mail: bestellung@battery-kutter.de, per Telefax: +49 40 611 631-79 oder besuchen Sie unseren Online-Shop: www.battery-kutter.de



Artikel	AGM-Batterien
Ausführung	Blei-Vlies-Technologie – Gitterplatten, verschlossen
Zustand	gefüllt und geladen
Qualität	Erstausrüsterqualität
Einsatz	hoher zyklischer Einsatz
Lagerfähigkeit	bis zu 12 Monate
Eigenschaften	geringe Selbstentladung, absolut wartungsfrei
Anwendung	Notstromanlagen, USV-Anlagen, BSV-Anlagen, Notbeleuchtung, Sicherheitsbeleuchtung, Telekommunikationsanlagen u. v. m.

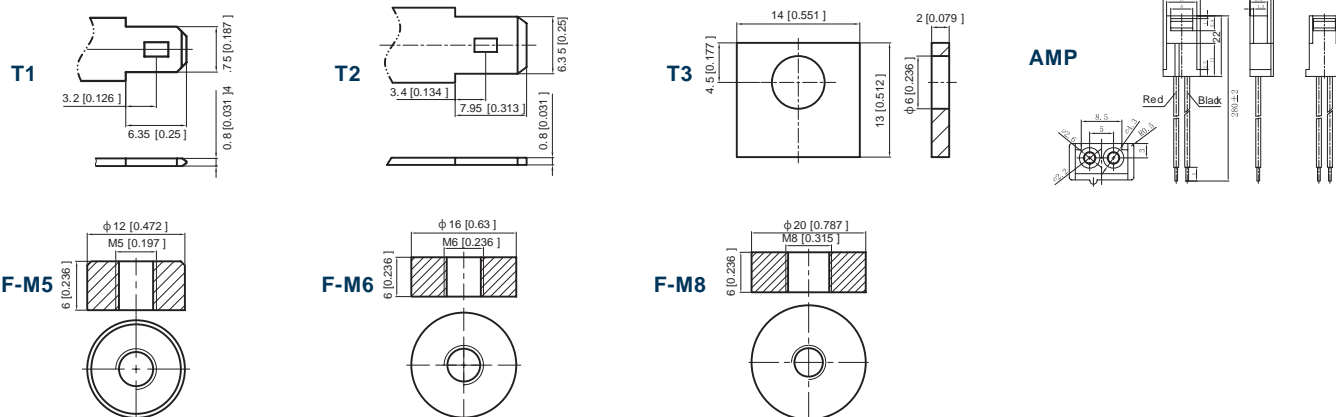
High Rate (besonders hohe Entladbarkeit)

Produkt	Volt (V)	Ah (C20)	Art.-Nr.	Eurobat (Jahre)	L x B x H in mm (H inkl. Anschluss)	Gewicht (kg)	Anschluss	VPE (Ktn.)	VPE (Pal.)
MB12-5HR V0	12	5,4	2031416	6-9	90 x 70 x 101 (107)	1,8	T2	10	500
MB12-7HR	12	8	2031149	6-9	151 x 65 x 93,5 (99)	2,6	T2	4	336

Frontterminal

Produkt	Volt (V)	Ah (C20)	Art.-Nr.	Eurobat (Jahre)	L x B x H in mm (H inkl. Anschluss)	Gewicht (kg)	Terminal FT/TT	VPE (Ktn.)	VPE (Pal.)
SB12-55A FT V0	12	58,2	2037579	10-12	277 x 106 x 222 (222)	17,3	F-M6/F-M6	1	54
SB12-100H FT V0	12	105,4	20311168	10-12	394 x 110 x 285 (285)	31,5	F-M6/F-M6	1	26
SB12-110A FT V0	12	106	2032786	10-12	508 x 110 x 235 (235)	35,0	F-M6/F-M6	1	20
SB12-150A FT V0	12	158,8	2032785	10-12	552 x 110 x 288 (288)	46,9	F-M6/F-M6	1	16
SB12-180A FT V0	12	188	2037573	10-12	550 x 125 x 280 (280)	51,2	F-M6/F-M6	1	16
SB12-210A FT V0	12	210	20311996	10-12	560 x 125 x 320 (320)	59,5	F-M8/F-M8	1	16

Anschlussarten



Bitte bestellen Sie per Telefon: +49 40 611 631-0, per E-Mail: bestellung@battery-kutter.de, per Telefax: +49 40 611 631-79 oder besuchen Sie unseren Online-Shop: www.battery-kutter.de



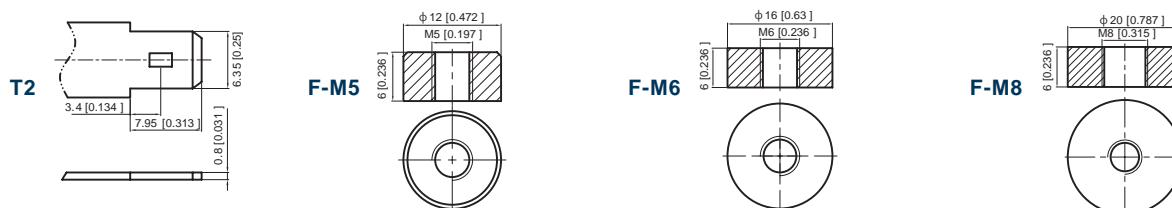
Artikel High Cycle Serie
Ausführung AGM-Batterien – Blei-Vlies-Technologie, Gitterplatten, verschlossen
Zustand gefüllt und geladen
Qualität Erstausrüsterqualität
Einsatz hoher zyklischer Einsatz
Lagerfähigkeit bis zu 12 Monate
Eigenschaften geringe Selbstentladung, absolut wartungsfrei
Anwendung Reha-Technik (elektrische Rollstühle, Treppenlifte), mobile Hebebühnen, Windenergieanlagen, Solarenergieanlagen, Wohnwagen/Wohnmobile, Segelboote, Elektroboote u. v. m.



High Cycle Serie

Produkt	Volt (V)	Ah (C20)	Art.-Nr.	L x B x H in mm (H inkl. Anschluss)	Gewicht (kg)	Anschluss	VPE (Ktn.)	VPE (Pal.)
HC12-9 T2	12	9	2030304	151 x 65 x 94 (100)	2,8	T2	5	240
HC12-13 T2	12	13	2030305	151 x 98 x 95 (101)	4,4	T2	4	200
HC12-22 M5	12	22	2030306	181 x 77 x 167 (167)	5,9	F-M5	2	120
HC12-36 M6	12	36,2	2030307	195 x 130 x 155 (168)	11,0	F-M6	1	75
HC12-50 M6	12	50,2	2030308	197,5 x 165,5 x 170 (170)	14,6	F-M6	1	40
HC12-75 M6	12	75	2030309	258 x 166 x 210 (215)	24,0	F-M6	1	30
HC12-80 M6*	12	82	2030310	350 x 167 x 179 (179)	23,5	F-M6	1	24
HC12-100 M8*	12	108,6	2030311	330 x 171 x 215 (220)	30,0	F-M8	1	24

Anschlussarten



* Bestellware

Bitte bestellen Sie per Telefon: +49 40 611 631-0, per E-Mail: bestellung@battery-kutter.de, per Telefax: +49 40 611 631-79 oder besuchen Sie unseren Online-Shop: www.battery-kutter.de



- Artikel** AGM-Batterien
- Ausführung** Blei-Vlies-Technologie – Gitterplatten, verschlossen
- Zustand** gefüllt und geladen
- Qualität** Erstausrüsterqualität
- Einsatz** kurze Entladezeiten bei Hochstromanwendungen im USV-Bereich sowie für Anwendungen mit langer Autonomiezeit im Not- und Sicherheitsbeleuchtungsbereich
- Lagerfähigkeit** bis zu 12 Monate
- Eigenschaften** geringe Selbstentladung, absolut wartungsfrei
- Anwendung** Notstromanlagen, USV-Anlagen, BSV-Anlagen, Notbeleuchtung, Sicherheitsbeleuchtung, Sprachalarmierungsanlagen (SAA), elektrische Lautsprecheranlagen (ELA) u. v. m.

SB/SBL (Gebrauchsdauer nach Eurobat 6-9 Jahre bzw. 10-12 Jahre)

Produkt	Volt (V)	Ah (C10/C20*)	Art.-Nr.	Eurobat (Jahre)	L x B x H in mm (H inkl. Anschluss)	Gewicht (kg)	Anschluss	VPE (Ktn.)	VPE (Pal.)
SB5-12L	12	5,0*	100030	6-9	90 x 70 x 101 (107)	1,4	T2	10	500
SBL7.2-12L	12	7,2*	108026	10-12	151 x 65 x 94 (100)	2,2	T2	8	320
SBL9-12L	12	9*	108028	10-12	151 x 65 x 94 (100)	2,6	T2	10	300
SBL12-12L	12	12*	108039	10-12	151 x 98 x 95 (101)	3,7	T2	4	200
SBL18-12i	12	18*	108000	10-12	181 x 77 x 167 (167)	5,0	F-M5	2	120
SBL26-12i	12	26*	108001	10-12	166 x 176 x 125 (125)	7,4	F-M5	1	96
SBL28-12i	12	28*	108091	10-12	165 x 125 x 175 (175)	8,6	F-M5	1	90
SBL33-12i	12	33	108002	10-12	195 x 130 x 155 (168)	9,7	F-M6	1	75
SBL40-12i	12	40	108003	10-12	198 x 166 x 169 (169)	12,4	F-M6	1	60
SBL55-12i	12	55	158004	10-12	229 x 138 x 211 (213)	16,5	F-M6	1	42
SBL65-12i	12	65	108005	10-12	350 x 167 x 179 (179)	20,4	F-M6	1	36
SBL75-12i(sh)	12	75	108006	10-12	258 x 166 x 210 (215)	24,0	F-M6	1	32
SBL80-12i	12	80	108012	10-12	350 x 167 x 179 (179)	22,5	F-M6	1	36
SBL100-12i	12	100	108007	10-12	330 x 171 x 215 (222)	29,0	F-M8	1	24
SBL120-12i(sh)	12	110	108015	10-12	328 x 172 x 215 (222)	30,5	F-M8	1	24
SBL134R-12i	12	134	108027	10-12	341 x 173 x 283 (288)	40,0	F-M8	1	20
SBL150-12i	12	150	108016	10-12	482 x 170 x 240 (240)	44,8	F-M8	1	18
SBL200-12i	12	200	108017	10-12	522 x 238 x 218 (223)	59,1	F-M8	1	12
SBL260-12i**	12	260	140025	10-12	520 x 268 x 220 (225)	71,0	F-M8	1	12



** Bestellware

Bitte bestellen Sie per Telefon: +49 40 611 631-0, per E-Mail: bestellung@battery-kutter.de, per Telefax: +49 40 611 631-79 oder besuchen Sie unseren Online-Shop: www.battery-kutter.de

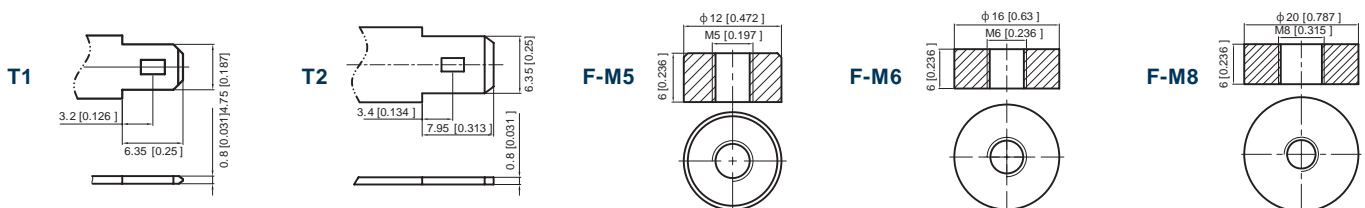


- Artikel** AGM-Batterien
- Ausführung** Blei-Vlies-Technologie – Gitterplatten, verschlossen
- Zustand** gefüllt und geladen
- Qualität** Erstausrüsterqualität
- Einsatz** kurze Entladezeiten bei Hochstromanwendungen im USV-Bereich sowie für Anwendungen mit langer Autonomiezeit im Not- und Sicherheitsbeleuchtungsbereich
- Lagerfähigkeit** bis zu 12 Monate
- Eigenschaften** geringe Selbstentladung, absolut wartungsfrei
- Anwendung** Notstromanlagen, USV-Anlagen, BSV-Anlagen, Notbeleuchtung, Sicherheitsbeleuchtung u. v. m.

SBH (Gebrauchsdauer nach Eurobat 6-9 Jahre)

Produkt	Volt (V)	Watt 10 Min.	Art.-Nr.	Eurobat (Jahre)	L x B x H in mm (H inkl. Anschluss)	Gewicht (kg)	Anschluss	VPE (Ktn.)	VPE (Pal.)
SBH190-12	12	187,5	108029	6-9	90 x 70 x 101 (107)	1,6	T2	10	500
SBH200-12	12	170,5	108018	6-9	151 x 50 x 95 (101)	1,6	T1/T2	10	400
SBH300-12	12	306,9	108008	6-9	151 x 65 x 94 (100)	2,5	T2	8	288

Anschlussarten



** Bestellware

Bitte bestellen Sie per Telefon: +49 40 611 631-0, per E-Mail: bestellung@battery-kutter.de, per Telefax: +49 40 611 631-79 oder besuchen Sie unseren Online-Shop: www.battery-kutter.de



- Artikel** AGM-Batterien
- Ausführung** Blei-Vlies-Technologie – Gitterplatten, verschlossen
- Zustand** gefüllt und geladen
- Qualität** Erstausrüsterqualität
- Einsatz** kurze Entladezeiten bei Hochstromanwendungen im USV- sowie Dieselstart-Bereich (NEA-Anlagen)
- Lagerfähigkeit** bis zu 12 Monate
- Eigenschaften** geringe Selbstentladung, absolut wartungsfrei, hohe Temperaturfestigkeit (-20 °C ~ +60 °C), V0-Gehäuse (schwer entflammbar gem. UL94-Norm), lange Lebensdauer (> 12 Jahre nach Eurobat), schnelle Erholung nach Tiefentladung
- Anwendung** Notstromanlagen, USV-Anlagen, BSV-Anlagen, NEA-Anlagen u. v. m.



AGM-Technology



Maintenance Free



-20°C to +60°C



Xtreme Power

>12 Years icon" data-bbox="465 332 545 390"/>

>12 Years
Life Expectancy



Cycle Stability



UPS



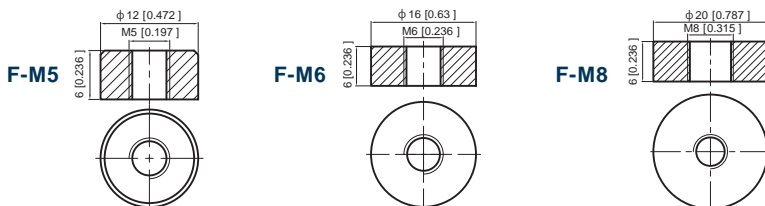
Recyclable



Flame Retardant

SBL-HR Xtreme (Gebrauchsdauer >12 Jahre nach Eurobat)											
Produkt	Volt (V)	Ah C10 / 1,8 V/Z	Watt 15 min, 1,6 V/Z	Art.-Nr.	Eurobat (Jahre)	L x B x H in mm (H inkl. Anschluss)	Gewicht (kg)	Anschluss	VPE (Ktn.)	VPE (Pal.)	
SBL120-12HR V0 Xtreme	12	26	118	SSB2037872	>12	165 x 125 x 175 (175)	9,6	F-M5	1	84	
SBL150-12HR V0 Xtreme	12	33	152	SSB2037873	>12	195 x 130 x 155 (168)	11,5	F-M6	1	75	
SBL200-12HR V0 Xtreme	12	55	204	SSB2037874	>12	229 x 138 x 208 (213)	17,0	F-M6	1	32	
SBL330-12HR V0 Xtreme	12	75	327	SSB2037875	>12	258 x 166 x 210 (215)	24,5	F-M8	1	24	
SBL410-12HR V0 Xtreme	12	90	412	SSB2037876	>12	306 x 168 x 210 (215)	29,2	F-M8	1	24	
SBL440-12HR V0 Xtreme	12	100	437	SSB2037877	>12	328,5 x 172 x 212 (220)	32,3	F-M8	1	24	
SBL500-12HR V0 Xtreme	12	134	503	SSB2037878	>12	340 x 172 x 279 (286,5)	40,0	F-M8	1	20	
SBL560-12HR V0 Xtreme	12	140	564	SSB2037879	>12	341 x 173 x 279 (283)	41,0	F-M8	1	20	
SBL730-12HR V0 Xtreme*	12	192	730	SSB2037900	> 12	530 x 209 x 215 (220)	57,0	F-M8	1	12	
SBL830-12HR V0 Xtreme*	12	220	827	SSB2037901	> 12	522 x 238 x 218 (223)	67,5	F-M8	1	12	

Anschlussarten



* Bestellware

Bitte bestellen Sie per Telefon: +49 40 611 631-0, per E-Mail: bestellung@battery-kutter.de, per Telefax: +49 40 611 631-79 oder besuchen Sie unseren Online-Shop: www.battery-kutter.de

SSB Grid Power Serie



**Artikel
Ausführung**

AGM-Batterien
Hochtemperatur-Bleibatterien, verschlossen, absolut wartungsfrei,
flammenhemmendes ABS-UL94-V0-Gehäuse

**Zustand
Qualität
Einsatz**

gefüllt und geladen
Erstausrüsterqualität
hohe Umgebungstemperatur, besonders hohe Entladung über
einen kurzen Zeitraum

**Lagerfähigkeit
Eigenschaften**

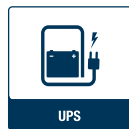
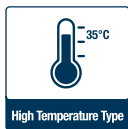
bis zu 12 Monate
verschlossene/wartungsfreie Hochtemperatur-Bleibatterien; lange
Lebensdauer (EUROBAT-Klassifizierung: >12 Jahre, Very Long Life);
hohes Einsparpotenzial an Energie- und Wartungskosten

Anwendung

Notstrom-/USV-Anlagen, Not- und Sicherheitsbeleuchtungen,
Schaltanlagen, Notstromaggregat mit Diesel u. v. m.

**Lebenserwartung
Garantie**

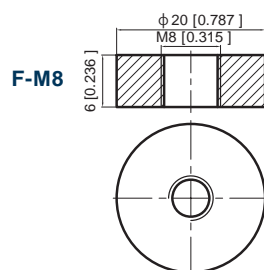
15 Jahre bei Umgebungstemperatur von 35 °C
5 Jahre



Grid Power Serie

Produkt	Volt (V)	1,8 V C10 (Ah)	Art.-Nr.	L x B x H in mm (H inkl. Anschluss)	Gewicht (kg)	Terminal (TT)	VPE (Ktn.)	VPE (Pal.)
Grid Power 200-2HT M8V0	2	200	2037723	170 x 110 x 328 (348)	13,5	F-M8	2	72
Grid Power 300-2HT M8V0	2	300	2037724	170 x 150 x 328 (348)	18,8	F-M8	1	48
Grid Power 500-2HT M8V0	2	500	2037725	240 x 175 x 330 (350)	30,0	F-M8	1	32
Grid Power 800-2HT M8V0	2	800	2037727	410 x 175 x 330 (350)	50,4	F-M8	1	18
Grid Power 1000-2HT M8V0	2	1000	2037728	475 x 175 x 328 (350)	60,0	F-M8	1	16
Grid Power 1500-2HT M8V0	2	1500	2037729	403 x 354 x 339 (349)	97,8	F-M8	1	4
Grid Power 2000-2HT M8V0	2	2000	2037731	490 x 350 x 339 (349)	121,0	F-M8	1	4
Grid Power 3000-2HT M8V0	2	3000	2037732	709 x 350 x 337 (347)	183,0	F-M8	1	3

Anschlussarten



Bitte bestellen Sie per Telefon: +49 40 611 631-0, per E-Mail: bestellung@battery-kutter.de, per Telefax: +49 40 611 631-79 oder besuchen Sie unseren Online-Shop: www.battery-kutter.de



Artikel
Ausführung
Gehäuse
Lagerfähigkeit
Eigenschaften

AGM-Batterien (TPPL-Technologie)
Reinblei, verschlossen
UL94-V0
bis zu 24 Monate ohne Nachladung
TPPL-Technologie („Thin Plate Pure Lead“): nur diese Technologie bietet die echten Vorzüge des Reinbleis, schnelles Aufladen: 90 % innerhalb von 90 Minuten, sehr geringe Selbstentladung $\leq 0,5$ % pro Monat, absolut wartungsfrei

Anwendung

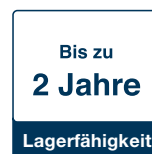
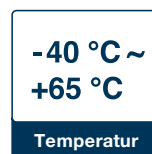
USV-/BSV-/CSS-Anlagen, Not- und Sicherheitsbeleuchtung, Telekommunikation u.v.m

Lebenserwartung

15 Jahre (Topterminal (TT)) / 20 Jahre (Frontterminal (FT))

Garantie

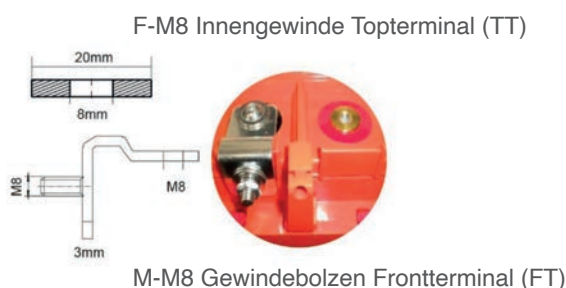
5 Jahre*



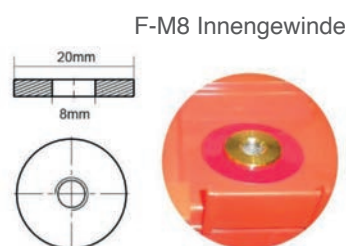
Pure Lead Power Serie

Produkt	Volt (V)	W (15 Min / 1.60 V)	Ah (C10, 1,8 V)	Art.-Nr.	L x B x H in mm (H inkl. Anschluss)	Gewicht (kg)	Terminal FT / TT	VPE (Pal.)
PLP400-12 M8V0	12	400,7	85	SSB2037953	260 x 168 x 211	25,6	F-M8	28
PLP450-12 M8V0	12	447,0	95	SSB2037954	306 x 168 x 210	30,0	F-M8	24
PLP520-12 M8V0	12	524,8	108	SSB2037955	340,9 x 170 x 215,7	33,5	F-M8	24
PLP610-12 M8V0	12	612,4	135	SSB2037956	340,9 x 170 x 275,7	41,7	F-M8	24
PLP690-12 M8V0	12	685,7	146	SSB2037986	340,9 x 170 x 275,7	43,5	F-M8	24
PLP750-12 M8V0	12	745,1	162	SSB2037958	340,9 x 170 x 275,7	44,8	F-M8	24
PLP180-12FT M8V0	12	182,7	41	SSB2037902	298,7 x 97 x 184	12,5	M-M8/ F-M8	54
PLP280-12FT M8V0	12	283,2	68	SSB2037903	298,7 x 97 x 267	19,1	M-M8/ F-M8	36
PLP420-12FT M8V0	12	423,8	98	SSB2037904	405,4 x 108 x 287	28,7	M-M8/ F-M8	24
PLP450-12FT M8V0	12	450	109	SSB2037905	405,4 x 108 x 287	30,8	M-M8/ F-M8	24
PLP520-12FT M8V0	12	517,9	120	SSB2037906	559 x 125 x 227	36,5	M-M8/ F-M8	16
PLP680-12FT M8V0	12	676,3	162	SSB2037907	559 x 125 x 277	48,0	M-M8/ F-M8	16
PLP790-12FT M8V0	12	785,2	185	SSB2037908	559 x 125 x 320	54,2	M-M8/ F-M8	16
PLP840-12FT M8V0	12	839,9	207	SSB2037909	559 x 125 x 320	57,6	M-M8/ F-M8	16
PLP880-12FT M8V0	12	883,4	229	SSB2037910	559 x 125 x 328	60,5	M-M8/ F-M8	16

Frontterminal (FT)



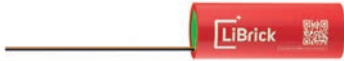
Topterminal (TT)



* Unter Einhaltung der Garantiebedingungen
** Design Life: 15 Jahre (Topterminal (TT)) / 20 Jahre (Frontterminal (FT))

Bitte bestellen Sie per Telefon: +49 40 611 631-0, per E-Mail: bestellung@battery-kutter.de, per Telefax: +49 40 611 631-79 oder besuchen Sie unseren Online-Shop: www.battery-kutter.de

LiBrick-Standardsortiment



- Artikel** LFP-Zellen mit Schutzbeschaltung im Schrumpfschlauch
- Kapazität** 1,6 – 4 Ah
- Gehäuse** Schrumpfschlauch
- Temperaturbereich** -20 bis 60°C
- Design-life** > 10 Jahre
- Zyklusfestigkeit** Bis zu 4000 Zyklen bei 80% DoD
- Lagerfähigkeit** Bis zu 12 Monate
- Gewährleistung** Bis zu 12 Monate
- Produktvorteile** Umfangreiche Qualitätsprüfungen durch deutsche Experten, leistungsstarke LiFePO₄-Zellen in kompakter Bauform, hohe Anzahl an Ladezyklen, robust gegenüber hohen Entladebedingungen und Strömen, Schutzbeschaltung für Schutz gegen Überladung und Überentladung
- Anwendungen** Mobile Arbeitsplätze, USV/Backup, Medizintechnik, Notbeleuchtung



LFP-Zellen mit Schutzbeschaltung im Schrumpfschlauch

Produkt	Art.-Nr.	Volt (V)	Kapazität (Ah)	Energie (Wh)	L x B x H in mm	Gewicht (kg)	Anschlüsse
LiBrick S3.2-1.6	24113755	3,2	1,6	6,4	Ø20 x 72	55	offenes Kabel
LiBrick S3.2-4	20513858	3,2	4	12,8	Ø27 x 72	105	offenes Kabel
LiBrick S6.4-4	24113762	6,4	4	25,6	53 x 28 x 68	190	offenes Kabel













Auf Anfrage informieren wir Sie gerne über Mindestbestellmengen, Lieferzeiten und Preise. Bei technisch individuellen Anfragen oder Anpassungswünschen stehen wir Ihnen ebenfalls gerne zur Verfügung.

Bitte bestellen Sie per Telefon: +49 40 611 631-0, per E-Mail: bestellung@battery-kutter.de, per Telefax: +49 40 611 631-79 oder besuchen Sie unseren Online-Shop: www.battery-kutter.de

LiBrick-Standardsortiment



Artikel	LiFePO ₄ im Bleigehäuse
Kapazität	3 – 200 Ah
Gehäuse	ABS UL94 V0
Temperaturbereich	-20 bis 60°C
Design-life	> 10 Jahre
Zyklusfestigkeit	Bis zu 4000 Zyklen bei 80% DoD
Lagerfähigkeit	Bis zu 12 Monate
Gewährleistung	Bis zu 12 Monate
Produktvorteile	Umfangreiche Qualitätsprüfungen durch deutsche Experten, LiFePO ₄ -Batterien im Standard-Bleigehäuse, hohe Anzahl an Ladezyklen, robust gegenüber hohen Entladebedingungen und Strömen, integriertes BMS schützt zuverlässig vor Überladung, Tiefentladung und Überhitzung, CAN-Versionen ermöglichen Monitoring und Steuerung in Echtzeit
Anwendungen	Mobile Arbeitsplätze, Reha- & Pflegeausrüstung, USV/Backup, Autonome Logistik & Inspektionssysteme, Speicherlösung, Medizintechnik, Notbeleuchtung

 Qualitätssicherung	 Standard	 hohe Zyklusfestigkeit	 hohe Entladeraten	 inklusive BMS	 Mobile Arbeitsplätze	 Reha & Pflege	 USV/Backup	 FMS	 Speicherlösung
--	---	--	--	--	---	---	---	--	---

LiFePO₄ im Bleigehäuse

Produkt	Art.-Nr.	Volt (V)	Kapazität (Ah)	Energie (Wh)	L x B x H in mm	Gewicht (kg)	Anschlüsse
LiBrick S12-7.5 T1	20513756	12,8	7,5	96	151 x 65 x 94	1,1	T1
LiBrick S12-7.5 T2	20513897	12,8	7,5	96	151 x 65 x 94	1,1	T2
LiBrick S12-10 T2	20713911	12,8	10	128	151 x 65 x 94	1,3	T2
LiBrick S12-12 T2	20713899	12,8	12	153,6	151 x 98 x 96	1,5	T2
LiBrick S12-20	20713900	12,8	20	256	181 x 77 x 168	2,3	F-M5
LiBrick S12-20 CAN	20713909	12,8	20	256	181 x 77 x 183	2,3	F-M5
LiBrick S12-90	20713903	12,8	90	1152	306 x 168 x 210	11,0	F-M8
LiBrick S12-100	20713905	12,8	100	1280	330 x 173 x 215	10,0	F-M8
LiBrick S12-150 CAN	20714009	12,8	150	1920	335 x 175 x 205	15,5	F-M8
LiBrick S12-200	20713907	12,8	200	2560	522 x 228 x 253	21,0	F-M8
LiBrick S24-3 T2	20713924	25,6	3	76,8	151 x 65 x 94	0,9	T2
LiBrick S24-3.3 T2	20713925	25,6	3,3	84,48	151 x 65 x 94	1,2	T2
LiBrick S24-9 T2	20714078	25,6	9	230,4	151 x 98 x 95	2,0	T2
LiBrick S24-10	20513757	25,6	10	256	181 x 77 x 168	2,7	F-M5
LiBrick S24-10 CAN	20713912	25,6	10	256	181 x 77 x 183	2,7	F-M5
LiBrick S24-20	20513758	25,6	20	512	195 x 130 x 162	4,5	F-M6
LiBrick S24-20 CAN	20713913	25,6	20	512	195 x 130 x 183	4,5	F-M6
LiBrick S48-20 CAN	20713921	48	20	960	260 x 168 x 225	8,4	F-M6



Auf Anfrage informieren wir Sie gerne über Mindestbestellmengen, Lieferzeiten und Preise. Bei technisch individuellen Anfragen oder Anpassungswünschen stehen wir Ihnen ebenfalls gerne zur Verfügung.

Bitte bestellen Sie per Telefon: +49 40 611 631-0, per E-Mail: bestellung@battery-kutter.de, per Telefax: +49 40 611 631-79 oder besuchen Sie unseren Online-Shop: www.battery-kutter.de

Vollisolierte Batterieverbinder und selbstsichernde Polschrauben



Artikel	Batterieverbinder und selbstsichernde Polschrauben
Ausführung	vollisoliert (V0-Ausführung), kurzschlussicher, VDE-geprüft, precote® 85-Polschraubensicherung
Qualität	Erstausrüsterqualität
Eigenschaften	hoch flexibel, einfach und schnell zu installieren Polschrauben: Drehmoment ≤ 15 Nm, nach der Montage dürfen diese nicht mehr nachgezogen oder wiederverwendet werden
Anwendung	Verbindung von Batterieblöcken in Not- und Sicherheitsbeleuchtungsanlagen, Notstrom- und USV-Anlagen u. v. m.

Block-, Reihen- und Etagenverbinder, Endableiter und selbstsichernde Polschrauben (V0-Isolierung)

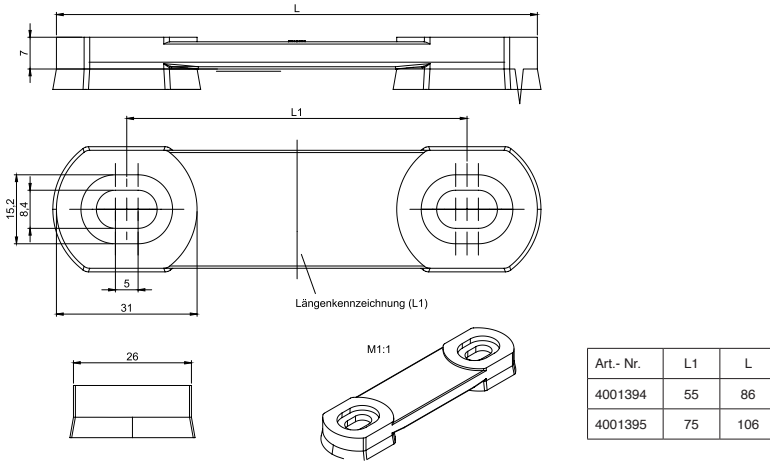
Produkt	Art.-Nr.	Lochabstand (mm)	Querschnitt (mm ²)	Anschluss
Blockverbinder: starr, vollumspritzt, verzinkt	4001394	55	23 × 3	
Blockverbinder: starr, vollumspritzt, verzinkt	4001395	75	23 × 3	
Reihenverbinder mit flexibler Dichtlippe	4001396	400	70	F-M8
Etagenverbinder mit flexibler Dichtlippe	4001397	1000	70	F-M8
Etagenverbinder mit flexibler Dichtlippe	4001563	3000	70	F-M8
Etagenverbinder mit flexibler Dichtlippe	4001564	5000	70	F-M8
Endableiter mit flexibler Dichtlippe	4001398	3000	70	F-M8 einseitig mit angespritztem Kopf
Endableiter mit flexibler Dichtlippe	4001399	5000	70	F-M8 einseitig mit angespritztem Kopf
Endableiter mit flexibler Dichtlippe	4001400	10 000	70	F-M8 einseitig mit angespritztem Kopf
selbstsichernde Polschraube	4001401			F-M8 × 18 mm



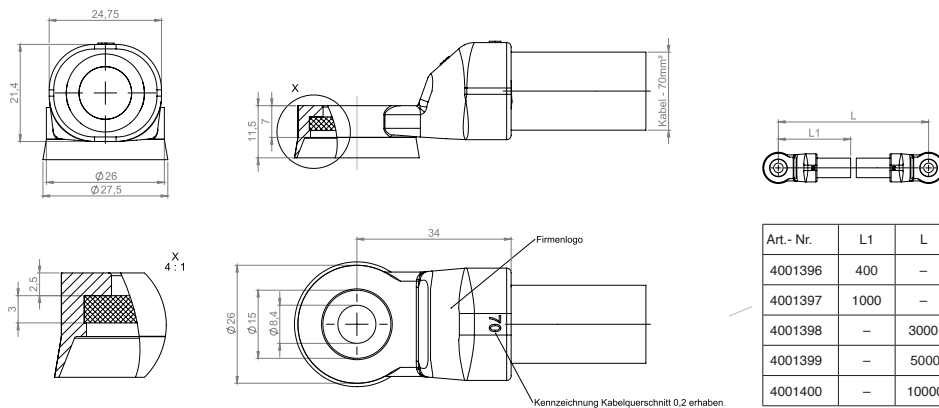
Bitte bestellen Sie per Telefon: +49 40 611 631-0, per E-Mail: bestellung@battery-kutter.de, per Telefax: +49 40 611 631-79 oder besuchen Sie unseren Online-Shop: www.battery-kutter.de

Vollisolierte Batterieverbinder und selbstsichernde Polschrauben

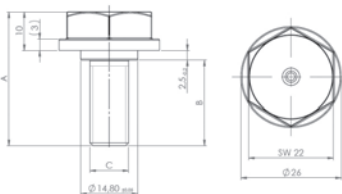
Blockverbinder



Reihen- und Etagenverbinder/Endableiter



Selbstsichernde Polschrauben



Bitte bestellen Sie per Telefon: +49 40 611 631-0, per E-Mail: bestellung@battery-kutter.de,
per Telefax: +49 40 611 631-79 oder besuchen Sie unseren Online-Shop: www.battery-kutter.de

Batterieverbinder



Artikel	Batterieverbinder
Ausführung	NSGAFÖU, kurzschlussicher, VDE geprüft
Qualität	Erstausrüsterqualität
Eigenschaften	hoch flexibel
Anwendung	Verbindung von Batterieblöcken in Not- und Sicherheitsbeleuchtungsanlagen, Notstrom- und USV-Anlagen, u. v. m.

Block-, Reihen- und Etagenverbinder in 4mm² Querschnitt, NSGAFÖU

Produkt	Art.-Nr.	Lochabstand (mm)	Querschnitt (mm ²)	max. Strom (A)	Anschluss
Blockverbinder 100-004-55 Fast-on Stecker 6,3mm	1020B20	100	4	55	6,3
Reihenverbinder 500-004-55 Fast-on Stecker 6,3mm	2023R23	500	4	55	6,3
Etagenverbinder 1000-004-55 Fast-on Stecker 6,3mm	3020E20	1000	4	55	6,3

Block-, Reihen- und Etagenverbinder in 16mm² Querschnitt, NSGAFÖU

Produkt	Art.-Nr.	Lochabstand (mm)	Querschnitt (mm ²)	max. Strom (A)	Anschluss
Blockverbinder 50-016-132-M5	1002B02	50	16	132	M5
Blockverbinder 50-016-132-M6	1003B03	50	16	132	M6
Blockverbinder 80-016-132-M6	1006B06	80	16	132	M6
Blockverbinder 120-016-132-M5	1022B22	120	16	132	M5
Blockverbinder 120-016-132-M6	1024B24	120	16	132	M6
Reihenverbinder 400-016-132-M5	2022R22	400	16	132	M5
Reihenverbinder 400-016-132-M6	2028R28	400	16	132	M6
Etagenverbinder 680-016-132-M5	3002E02	680	16	132	M5
Etagenverbinder 680-016-132-M6	3004E04	680	16	132	M6
Etagenverbinder 1000-016-132-M5	3022E22	1000	16	132	M5
Etagenverbinder 1000-016-132-M6	3024E24	1000	16	132	M6

Block-, Reihen- und Etagenverbinder in 25mm² Querschnitt, NSGAFÖU

Produkt	Art.-Nr.	Lochabstand (mm)	Querschnitt (mm ²)	max. Strom (A)	Anschluss
Blockverbinder 50-025-176-M6	1004B04	50	25	176	M6
Blockverbinder 80-025-176-M6	1008B08	80	25	176	M6
Blockverbinder 120-025-176-M6	1028B28	120	25	176	M6
Blockverbinder 120-025-176-M8	1030B30	120	25	176	M8
Reihenverbinder 400-025-176-M6	2026R26	400	25	176	M6
Reihenverbinder 400-025-176-M8	2027R27	400	25	176	M8
Etagenverbinder 680-025-176-M6	3008E08	680	25	176	M6
Etagenverbinder 680-025-176-M8	3010E210	680	25	176	M8
Etagenverbinder 1000-025-176-M6	3027E27	1000	25	176	M6
Etagenverbinder 1000-025-176-M8	3028E28	1000	25	176	M8



Bitte bestellen Sie per Telefon: +49 40 611 631-0, per E-Mail: bestellung@battery-kutter.de, per Telefax: +49 40 611 631-79 oder besuchen Sie unseren Online-Shop: www.battery-kutter.de

Block-, Reihen- und Etagenverbinder in 35mm² Querschnitt, NSGAFÖU

Produkt	Art.-Nr.	Lochabstand (mm)	Querschnitt (mm ²)	max. Strom (A)	Anschluss
Blockverbinder 120-035-218-M6	1049B49	120	35	218	M6
Blockverbinder 120-035-218-M8	1048B48	120	35	218	M8
Reihenverbinder 400-035-218-M6	2031R31	400	35	218	M6
Reihenverbinder 400-035-218-M8	2029R29	400	35	218	M8
Etagenverbinder 1000-035-218-M6	3046E46	1000	35	218	M6
Etagenverbinder 1000-035-218-M8	3043E43	1000	35	218	M8

Block-, Reihen- und Etagenverbinder in 50mm² Querschnitt, NSGAFÖU

Produkt	Art.-Nr.	Lochabstand (mm)	Querschnitt (mm ²)	max. Strom (A)	Anschluss
Blockverbinder 120-050-276-M6	1050B50	120	50	276	M6
Blockverbinder 120-050-276-M8	1051B51	120	50	276	M8
Reihenverbinder 400-050-276-M6	2032R32	400	50	276	M6
Reihenverbinder 400-050-276-M8	2033R33	400	50	276	M8
Etagenverbinder 1000-050-276-M6	3047E47	1000	50	276	M6
Etagenverbinder 1000-050-276-M8	3048E48	1000	50	276	M8

Block-, Reihen- und Etagenverbinder in 70mm² Querschnitt, NSGAFÖU

Produkt	Art.-Nr.	Lochabstand (mm)	Querschnitt (mm ²)	max. Strom (A)	Anschluss
Blockverbinder 120-070-347-M6	1052B52	120	70	347	M6
Blockverbinder 120-070-347-M8	1053B53	120	70	347	M8
Reihenverbinder 400-070-347-M6	2034R34	400	70	347	M6
Reihenverbinder 400-070-347-M8	2030R30	400	70	347	M8
Etagenverbinder 1000-070-347-M6	3049E49	1000	70	347	M6
Etagenverbinder 1000-070-347-M8	3045E45	1000	70	347	M8

Block-, Reihen- und Etagenverbinder in 95mm² Querschnitt, NSGAFÖU

Produkt	Art.-Nr.	Lochabstand (mm)	Querschnitt (mm ²)	max. Strom (A)	Anschluss
Blockverbinder 120-095-416-M8	1039B39	120	95	416	M8
Reihenverbinder 400-095-416-M8	2035R35	400	95	416	M8
Etagenverbinder 1000-095-416-M8	3038E38	1000	95	416	M8



Bitte bestellen Sie per Telefon: +49 40 611 631-0, per E-Mail: bestellung@battery-kutter.de, per Telefax: +49 40 611 631-79 oder besuchen Sie unseren Online-Shop: www.battery-kutter.de

Verbinderpakete



Artikel	Batterieverbinder
Ausführung	NSGAFÖU, kurzschlussicher, VDE geprüft
Qualität	Erstausrüsterqualität
Eigenschaften	hoch flexibel
Anwendung	Verbindung von Batterieblöcken in Not- und Sicherheitsbeleuchtungsanlagen, Notstrom- und USV-Anlagen, u. v. m.

Batterieverbinder als Pakete

Produkt	Art.-Nr.	Beschreibung
Verbinderpaket 216V Fast-on 6,3mm	4000822	Geeignet für 7Ah und 12Ah. Bestehend aus: 14 x Art.-Nr.: 1020B20 - 100-004-Fast-on Stecker 6,3mm NSGAFÖU 2 x Art.-Nr.: 2023R23 - 500-004-Fast-on Stecker 6,3mm NSGAFÖU 1 x Art.-Nr.: 3020E20 - 1000-004-Fast-on Stecker 6,3mm NSGAFÖU
Verbinderpaket 216V 16qmm M5, BV 50	4000823	Geeignet für 17Ah bis 28Ah. Bestehend aus: 12 x Art.-Nr.: 1002B02 - Blockverbinder 50-016-132-M5 NSGAFÖU 4 x Art.-Nr.: 2022R22 - Reihenverbinder 400-016-132-M5 NSGAFÖU 2 x Art.-Nr.: 3022E22 - Etagenverbinder 1000-016-132-M5 NSGAFÖU Aufstellung: 2E-3R / 3E-2R
Verbinderpaket 216V 16qmm M5, BV 120	4000816	Geeignet für 17Ah bis 28Ah. Bestehend aus: 12 x Art.-Nr.: 1022B02 - SBNF 120-016-132-M5 NSGAFÖU 4 x Art.-Nr.: 2022R22 - SBNF 400-016-132-M5 NSGAFÖU 2 x Art.-Nr.: 3022E22 - SBNF 1000-016-132-M5 NSGAFÖU Aufstellung: 2E-3R / 3E-2R
Verbinderpaket 216V 16qmm M6, BV 50	4000824	Geeignet für 33Ah bis 55Ah. Bestehend aus: 12 x Art.-Nr.: 1003B03 - Blockverbinder 50-016-132-M6 NSGAFÖU 4 x Art.-Nr.: 2028R28 - Reihenverbinder 400-016-132-M6 NSGAFÖU 2 x Art.-Nr.: 3024E24 - Etagenverbinder 1000-016-132-M6 NSGAFÖU Aufstellung: 2E - 3R / 3E-2R
Verbinderpaket 216V 16qmm M6, BV 80	4000825	Geeignet für 60Ah und 75Ah. Bestehend aus: 12 x Art.-Nr.: 1006B06 - Blockverbinder 80-016-132-M6 NSGAFÖU 4 x Art.-Nr.: 2028R28 - Reihenverbinder 400-016-132-M6 NSGAFÖU 2 x Art.-Nr.: 3024E24 - Etagenverbinder 1000-016-132-M6 NSGAFÖU Aufstellung: 2E - 3R / 3E-2R
Verbinderpaket 216V 16qmm M6, BV 120	4000826	Geeignet für 65Ah und 80Ah. Bestehend aus: 12 x Art.-Nr.: 1024B24 - Blockverbinder 120-016-132-M6 NSGAFÖU 4 x Art.-Nr.: 2028R28 - Reihenverbinder 400-016-132-M6 NSGAFÖU 2 x Art.-Nr.: 3024E24 - Etagenverbinder 1000-016-132-M6 NSGAFÖU Aufstellung: 2E - 3R / 3E-2R
Verbinderpaket 216V 25qmm M6, BV 50	4000828	Geeignet für SBL HR 41Ah bis 66Ah / SBL 33Ah bis 55Ah. Bestehend aus: 12 x Art.-Nr.: 1004B04 - Blockverbinder 50-025-176-M6 NSGAFÖU 4 x Art.-Nr.: 2026R26 - Reihenverbinder 400-025-176-M6 NSGAFÖU 2 x Art.-Nr.: 3027E27 - Etagenverbinder 1000-025-176-M6 NSGAFÖU Aufstellung: 2E-3R / 3E-2R
Verbinderpaket 216V 25qmm M6, BV 80	4000829	Geeignet für SBL HR 85Ah / SBL 60Ah + 75Ah. Bestehend aus: 12 x Art.-Nr.: 1008B08 - Blockverbinder 80-025-176-M6 NSGAFÖU 4 x Art.-Nr.: 2026R26 - Reihenverbinder 400-025-176-M6 NSGAFÖU 2 x Art.-Nr.: 3027E27 - Etagenverbinder 1000-025-176-M6 NSGAFÖU Aufstellung: 2E - 3R / 3E - 2R
Verbinderpaket 216V 25qmm M8, BV 120	4000827	Geeignet ab 100Ah. Bestehend aus: 16 x Art.-Nr.: 1030B30 - Blockverbinder 120-025-176-M8 NSGAFÖU 4 x Art.-Nr.: 2027R27 - Reihenverbinder 400-025-176-M8 NSGAFÖU 2 x Art.-Nr.: 3028E28 - Etagenverbinder 1000-025-176-M8 NSGAFÖU Aufstellung: 1E - 2R / 2E - 3R / 3E - 2R
Verbinderpaket 216V 35qmm M8, BV 120	4000830	Geeignet ab 100Ah. Bestehend aus: 16 x Art.-Nr.: 1048B48 - Blockverbinder 120-035-218-M8 NSGAFÖU 4 x Art.-Nr.: 2029R29 - Reihenverbinder 400-035-218-M8 NSGAFÖU 1 x Art.-Nr.: 3043E43 - Etagenverbinder 1000-035-218-M8 NSGAFÖU Aufstellung: 1E - 2R / 2E - 3R



Bitte bestellen Sie per Telefon: +49 40 611 631-0, per E-Mail: bestellung@battery-kutter.de, per Telefax: +49 40 611 631-79 oder besuchen Sie unseren Online-Shop: www.battery-kutter.de

Battery-Kutter ist Ihr kompetenter Partner mit mehr als 30 Jahren Erfahrung in der Entwicklung von individuell angefertigten Akkupacks. Für unterschiedliche Märkte und Anwendungen entwickeln wir passende Lösungen auf Li-Ionen, LiFePO₄ und NiMH-Basis. Unser EN ISO 9001-zertifizierter Betrieb in Warschau beschäftigt ein 60-köpfiges Ingenieursteam und zählt zu den Top 5 der Akkupackkonfektionäre in Europa.

Akkukonfektion



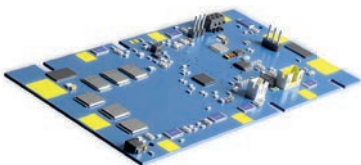
Bei uns steht nicht nur die gezielte Auswahl der für Ihre Anwendung geeigneten Zelle im Vordergrund, sondern auch die Anpassung moderner Überwachungs- und Sicherheitselektronik mit der passenden Ladetechnik. Wir freuen uns darauf, mit Ihnen gemeinsam eine maßgeschneiderte Lösung zu finden.

Systemlösungen



Langjährige Erfahrung im Bereich Ladetechnik, Motoren und Steuerungen ermöglicht es uns, unsere Kenntnisse in die gesamte Entwicklung Ihres Akkupacks einzubringen. Von der Elektronik bis zum Design entwickeln wir ein komplettes System und bringen es gemeinsam mit Ihnen zur Serienreife. Selbstverständlich sind CAD-Zeichnungen, Prototyping und Lastprofiltests in dem Entwicklungsprozess integriert.

Batteriemanagementsysteme



Die Weiterentwicklung der klassischen Schutzschaltung findet sich in unseren BMS wieder. Über die Standardfunktionen der Schutzschaltung hinaus stellt ein BMS von Battery-Kutter viele weitere Daten zur Verfügung. So können Ladezustand, Temperatur, die Anzahl der Ladezyklen u. v. m. über einen SM-, I²C- oder CAN-Bus ausgelesen werden. Wir richten Ihnen das BMS individuell für Ihre Anwendung ein. Das BMS wird nicht separat angeboten, sondern in Kombination mit der Akkupackentwicklung auf Ihr System abgestimmt.



Wir freuen uns, mit Ihnen zusammen eine maßgeschneiderte Lösung zu finden!

Rufen Sie uns gerne an: +49 40 611 631-0 oder kontaktieren Sie uns per E-Mail: info@battery-kutter.de – wir helfen Ihnen gerne weiter!

Battery-Kutter bietet Ihnen eine zeitnahe Umwandlung innovativer Ideen zu marktreifen Lösungen. Durch bereits über 2000 erprobte und gebrauchsfertige Module haben wir die Möglichkeit, viele Projekte auf vorhandenen Platinen aufzubauen. Umfangreiche Tests und Validierungen sowie inhouse durchgeführte UN-Zertifizierungen verhelfen uns zu einer optimalen Time-to-Market.

Standardisierte Energielösungen



Neben der Akkupackkonfektionierung nach Kundenwunsch bietet Battery-Kutter auch verschiedene Lithium-Ionen-Standard-Akkupacks mit einer Leistung von 3,2 V bis 51,2 V an. Alle Standard-Akkupacks besitzen den notwendigen UN-Transporttest (Testzertifikat nach UN 38.3), optional auch zusätzlich geprüft nach IEC 62133 / UL 2054.

Ladetechnik



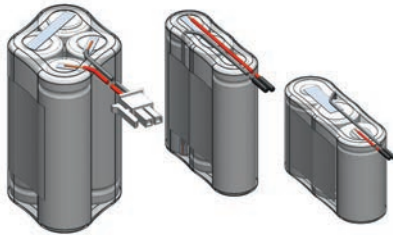
Hochwertige Ladegeräte, mit der richtigen Abstimmung auf Ihre Anwendung, sind Grundlage einer optimalen Nutzung der Kapazität und einer langen Akkulebensdauer. In Kooperation mit professionellen Herstellern entwickeln wir für Sie – auf Wunsch und je nach Projekt – auch kundenspezifische Typen.



Wir freuen uns, mit Ihnen zusammen eine maßgeschneiderte Lösung zu finden!







Rufen Sie uns gerne an: +49 40 611 631-0 oder kontaktieren Sie uns per E-Mail:
info@battery-kutter.de – wir helfen Ihnen gerne weiter!

Battery-Kutter Akkupacks



Artikel	Battery-Kutter Akkupacks
Ausführung	Nickel-Cadmium (NiCd) / Nickel-Metallhydrid (NiMH) Akkus
Qualität	Erstausrüsterqualität
Lagerfähigkeit	bis 12 Monate
Eigenschaften	geringe Selbstentladung, sehr gutes Leistungsverhalten
Anwendung	Not- und Fluchtwegbeleuchtung

NiCd / NiMH Akkupacks

Bild	Produkt	Art.-Nr.	Volt (V)	mAh	L x B x H (mm) (H ohne Anschluss)	Bestellung (Stk)
	Akkupack 2,4 V 1500 mAh NiCd L2x1 Stab 2x Sub-C Hochtemperaturzellen mit 20 cm Kabel	2500052	2,4	1500	23 x 86	
	Akkupack 2,4 V 1800 mAh NiCd L2x1 Stab 2x Sub-C Hochtemperaturzellen mit 20 cm Kabel	24012873	2,4	1800	23 x 85	
	Akkupack 2,4 V 2500 mAh NiCd L2x1 Stab 2x C-Hochtemperaturzellen mit Kabel 20 cm	2500006	2,4	2500	26,2 x 100	
	Akkupack 2,4 V 4000 mAh NiCd F2x1 Reihe 2x D-Hochtemperaturzellen mit 20 cm Kabel	2500222	2,4	4000	65,5 x 33 x 62,5	
	Akkupack 2,4 V 4000 mAh NiCd L2x1 Stab 2x D-Hochtemperaturzellen mit 20 cm Kabel	2500120	2,4	4000	33 x 119	
	Akkupack 2,4 V 4000 mAh NiCd L2x1 Stab 2x D-Hochtemperaturzellen mit Fast-On +6,3/-4,8 mm	2500209	2,4	4000	32,5 x 118	
	Akkupack 3,6 V 1500 mAh NiCd F3x1 Reihe 3x Sub-C Hochtemperaturzellen mit 20 cm Kabel	2500223	3,6	1500	67,5 x 22,5 x 45	
	Akkupack 3,6 V 1500 mAh NiCd L3x1 Stab 3x Sub-C Hochtemperaturzellen mit 20 cm Kabel	2500224	3,6	1500	22,5 x 127	
	Akkupack 3,6 V 1500 mAh NiCd L3x1 Stab 3x Sub-C Hochtemperaturzellen mit Fast-On +6,3/-4,8 mm	2500210	3,6	1500	22,5 x 126	
	Akkupack 3,6 V 1500 mAh NiMH F3x1 Reihe 3x AA-Zellen mit 20 cm Kabel	2500211	3,6	1500	43 x 15 x 51	
	Akkupack 3,6 V 1500 mAh NiMH L3x1 Stab 3x AA-Zellen mit Fast-On +6,3/-4,8 mm	2500212	3,6	1500	15,2 x 152	
	Akkupack 3,6 V 1800 mAh NiCd F3x1 Reihe 3x Sub-C Hochtemperaturzellen mit 20 cm Kabel	2500225	3,6	1800	67,5 x 22,5 x 45	
	Akkupack 3,6 V 1800 mAh NiCd L3x1 Stab 3x Sub-C Hochtemperaturzellen mit 20 cm Kabel	2500213	3,6	1800	23 x 127,5	



Bitte bestellen Sie per Telefon: +49 40 611 631-0, per E-Mail: bestellung@battery-kutter.de, per Telefax: +49 40 611 631-79 oder besuchen Sie unseren Online-Shop: www.battery-kutter.de

Battery-Kutter Akkupacks

Bild	Produkt	Art.-Nr.	Volt (V)	mAh	L x B x H (mm) (H ohne Anschluss)	Bestellung (Stk)
	Akkupack 3,6 V 2500 mAh NiCd F3x1 Reihe 3x C-Hochtemperaturzellen mit 20 cm Kabel	2500226	3,6	2500	77,5 x 26 x 51,5	
	Akkupack 3,6 V 2500 mAh NiCd L3x1 Stab 3x C-Hochtemperaturzellen mit 20 cm Kabel	2500227	3,6	2500	26 x 147	
	Akkupack 3,6 V 4000 mAh NiCd F3x1 Reihe 3x D-Hochtemperaturzellen mit 20 cm Kabel	2500214	3,6	4000	98 x 33 x 63	
	Akkupack 3,6 V 4000 mAh NiCd L3x1 Stab 3x D-Hochtemperaturzellen mit Fast-On +/-4,8 mm	2500215	3,6	4000	32,5 x 177	
	Akkupack 3,6 V 4000 mAh NiCd L3x1 Stab 3x D-Hochtemperaturzellen mit Fast-On +6,3/-4,8 mm	2500216	3,6	4000	32,5 x 177	
	Akkupack 3,6 V 4000 mAh NiCd L3x1 Stab 3x D-Hochtemperaturzellen mit 20 cm Kabel	2500228	3,6	4000	33 x 178	
	Akkupack 4,8 V 1200 mAh NiMH F2x2 Doppelreihe 4x AA-Hochtemperaturzellen mit 20 cm Kabel und Molex 43025-0200	2500229	4,8	1200	29 x 29 x 51	
	Akkupack 4,8 V 1200 mAh NiMH F2x2 Doppelreihe/halb versetzt 4x AA-Hochtemperaturzellen mit 20 cm Kabel und Molex 43025-0200	2500230	4,8	1200	36 x 26,5 x 51	
	Akkupack 4,8 V 1500 mAh NiCd L4x1 Stab 4x Sub-C Hochtemperaturzellen mit 20 cm Kabel	2501254	4,8	1500	23 x 172	
	Akkupack 4,8 V 1800 mAh NiCd F4x1 Reihe 4x Sub-C Hochtemperaturzellen mit 20 cm Kabel	2500217	4,8	1800	90 x 23 x 45	
	Akkupack 4,8 V 1800 mAh NiCd L4x1 Stab 4x Sub-C Hochtemperaturzellen mit 20 cm Kabel	2500218	4,8	1800	23 x 170	
	Akkupack 4,8 V 2500 mAh NiCd L4x1 Stab 4x C-Hochtemperaturzellen mit 20 cm Kabel	2501226	4,8	2500	26,2 x 200	
	Akkupack 4,8 V 4000 mAh NiCd F4x1 Reihe 4x D-Hochtemperaturzellen mit 20 cm Kabel	2500016	4,8	4000	132 x 33 x 61	
	Akkupack 4,8 V 4000 mAh NiCd F4x1 Reihe 4x D-Hochtemperaturzellen mit Fast-On +6,3/-4,8 mm	2500219	4,8	4000	131 x 33 x 60	
	Akkupack 4,8 V 4000 mAh NiCd L4x1 Stab 4x D-Hochtemperaturzellen mit 20 cm Kabel	2500231	4,8	4000	33 x 236	



Bitte bestellen Sie per Telefon: +49 40 611 631-0, per E-Mail: bestellung@battery-kutter.de,
per Telefax: +49 40 611 631-79 oder besuchen Sie unseren Online-Shop: www.battery-kutter.de

Battery-Kutter Akkupacks

Bild	Produkt	Art.-Nr.	Volt (V)	mAh	L x B x H (mm) (H ohne Anschluss)	Bestellung (Stk)
	Akkupack 4,8 V 4000 mAh NiCd L4x1 Stab 4x D-Hochtemperaturzellen mit Fast-On +6,3/-4,8mm	2500220	4,8	4000	32,5 x 236	
	Akkupack 4,8 V 4500 mAh NiCd L4x1 Stab 4x D-Hochtemperaturzellen mit 20 cm Kabel	2500221	4,8	4500	33 x 236	
	Akkupack 6 V 4000 mAh NiCd L5x1 Stab 5x D-Hochtemperaturzellen mit 20 cm Kabel	2500005	6	4000	33 x 305	
	Akkupack 12 V 800 mAh NiCd F5x2 Doppelreihe 10x AA-Hochtemperaturzellen mit 20 cm Kabel	2500206	12	800	71 x 29 x 51	
	Akkupack 12 V 800 mAh NiCd F5x2 Doppelreihe 10x AA-Hochtemperaturzellen mit Lötflanke	2500207	12	800	71 x 29 x 50	
	Akkupack 12 V 1800 mAh NiCd F5x2 Doppelreihe 10x Sub-C Hochtemperaturzellen mit Lötflanke	2500208	12	1800	112,5 x 45,5 x 43	



Bitte bestellen Sie per Telefon: +49 40 611 631-0, per E-Mail: bestellung@battery-kutter.de, per Telefax: +49 40 611 631-79 oder besuchen Sie unseren Online-Shop: www.battery-kutter.de



- Artikel** GEL-Batterien
- Ausführung** GEL-Technologie – Gitterplatten, verschlossen
- Zustand** gefüllt und geladen
- Qualität** Erstausrüsterqualität
- Einsatz** hoher zyklischer Einsatz
- Lagerfähigkeit** bis zu 12 Monate
- Eigenschaften** geringe Selbstentladung, absolut wartungsfrei
- Anwendung** Gefahren- und Rauchmeldeanlagen, Sicherheitsbeleuchtung, Elektro-Rollstühle, mobile Hebebühnen, Reinigungsgeräte, Solaranwendungen, Baustellenbeleuchtung, Notstrom-, USV-Anlagen u. v. m.

Sonnenschein A500

Produkt	Volt (V)	Ah (C20)	Art.-Nr.	Eurobat (Jahre)	L x B x H (mm)	Gewicht (kg)	Anschluss
A502/10 S*	2	10	91163845	10-12	52,9 x 50,5 x 98,4	0,7	4,8 mm
A504/3.5 S*	4	3,5	203063	10-12	90,5 x 34,5 x 64,4	0,5	4,8 mm
A506/1.2 S*	6	1,2	2031054	10-12	97,3 x 25,5 x 55,6	0,3	4,8 mm
A506/3.5 S*	6	3,5	2030071	10-12	135 x 34,8 x 64,4	0,7	4,8 mm
A506/6.5 S*	6	6,5	203095	10-12	152 x 34,5 x 98,4	1,3	4,8 mm
A506/10 S*	6	10	91163265	10-12	152 x 50,5 x 98,4	2,1	4,8 mm
A508/3.5 S*	8	3,5	200176	10-12	179 x 34,1 x 64,4	1,0	4,8 mm
A512/1.2 S*	12	1,2	203026	10-12	97,5 x 49,5 x 54,9	0,6	4,8 mm
A512/2 S*	12	2	512200	10-12	179 x 34,1 x 64,4	1,0	4,8 mm
A512/3.5 S*	12	3,5	2030832	10-12	135 x 66,8 x 64,4	1,5	4,8 mm
A512/6.5 S*	12	6,5	203840	10-12	152 x 65,5 x 98,4	2,6	4,8 mm
A512/10 S*	12	10	200178	10-12	152 x 98 x 98,4	4,0	4,8 mm
A512/16 G5*	12	16	2030442	10-12	181 x 76 x 167	6,0	M5
A512/25 G5	12	25	203094	10-12	167 x 176 x 126	9,6	M5
A512/30 G6	12	30	2030811	10-12	197 x 132 x 180	11,1	M6
A512/40 A	12	40	2030441	10-12	210 x 175 x 175	14,2	A-Pol
A512/40 G6	12	40	203125	10-12	210 x 175 x 175	14,2	M6
A512/55 A	12	55	200177	10-12	261 x 135 x 230	18,1	A-Pol
A512/60 A	12	60	2030443	10-12	278 x 175 x 190	20,3	A-Pol
A512/60 G6	12	60	2030778	10-12	278 x 175 x 190	20,3	M6
A512/65 A	12	65	2031016	10-12	353 x 175 x 190	23,0	A-Pol
A512/65 G6	12	65	2031440	10-12	353 x 175 x 190	23,0	M6
A512/85 A	12	85	203077	10-12	330 x 171 x 236	29,2	A-Pol
A512/115 A	12	115	203061	10-12	286 x 269 x 230	37,5	A-Pol
A512/120 A	12	120	91262125	10-12	513 x 189 x 223	39,0	A-Pol
A512/140 A	12	140	2031170	10-12	513 x 223 x 223	47,0	A-Pol
A512/200 A	12	200	2030863	10-12	518 x 274 x 238	63,5	A-Pol



* Auslaufartikel des Herstellers >>> Bitte schicken Sie uns Ihre Anfrage .

Bitte bestellen Sie per Telefon: +49 40 611 631-0, per E-Mail: bestellung@battery-kutter.de, per Telefax: +49 40 611 631-79 oder besuchen Sie unseren Online-Shop: www.battery-kutter.de



Artikel	GEL-Batterien
Ausführung	GEL-Technologie – Gitterplatten, verschlossen
Zustand	gefüllt und geladen
Qualität	Erstausrüsterqualität
Einsatz	hoher zyklischer Einsatz
Lagerfähigkeit	bis zu 12 Monate
Eigenschaften	geringe Selbstentladung, absolut wartungsfrei
Anwendung	Gefahren- und Rauchmeldeanlagen, Sicherheitsbeleuchtung, Elektro-Rollstühle, mobile Hebebühnen, Reinigungsgeräte, Solaranwendungen, Baustellenbeleuchtung, Notstrom-, USV-Anlagen u. v. m.

Sonnenschein GF-Y

Produkt	Volt (V)	Ah (C5)	Art.-Nr.	Eurobat (Jahre)	L x B x H (mm)	Gewicht (kg)	Anschluss
GF12014YF*	12	14	2030446		181 x 76 x 167	6,0	G-M5
GF12022YF	12	22,2	2030407		167 x 176 x 126	8,5	F-M5
GF12025YG	12	25	203011		197 x 132 x 180	11,1	G-M5
GF12033Y1	12	32,5	91189255		210 x 175 x 175	14,6	A-Pol
GF12033YG1	12	32,5	2030447		210 x 175 x 175	14,6	G-M6
GF12033YG2	12	32,5	20310233		210 x 175 x 175	14,6	G-M6
GF12040Y	12	40	2033960		242 x 175 x 190	17,5	A-Pol
GF12044Y	12	44	2031847		261 x 135 x 230	18,0	A-Pol
GF12051Y1	12	51	2030501		278 x 175 x 190	20,8	A-Pol
GF12051YG1	12	51	91194975		278 x 175 x 190	20,8	G-M6
GF12051Y2	12	51	20310234		278 x 175 x 190	20,8	A-Pol
GF12052YO	12	52,7	2034437		261 x 170 x 178	19,8	F-M6
GF12063YO4	12	63	20310569		261 x 171 x 210	22,2	F-M6
GF12065Y	12	65	93118435		353 x 175 x 190	26,8	A-Pol
GF12072Y	12	72	2030450		330 x 171 x 236	28,2	A-Pol
GF12094Y	12	93,5	2032818		286 x 269 x 230	38,5	A-Pol

* Auslaufartikel des Herstellers >>> Bitte schicken Sie uns Ihre Anfrage .



Bitte bestellen Sie per Telefon: +49 40 611 631-0, per E-Mail: bestellung@battery-kutter.de, per Telefax: +49 40 611 631-79 oder besuchen Sie unseren Online-Shop: www.battery-kutter.de



Artikel	GEL-Batterien
Ausführung	GEL-Technologie – Gitterplatten, verschlossen
Zustand	gefüllt und geladen
Qualität	Erstausrüsterqualität
Einsatz	hoher zyklischer Einsatz
Lagerfähigkeit	bis zu 12 Monate
Eigenschaften	geringe Selbstentladung, absolut wartungsfrei
Anwendung	Gefahren- und Rauchmeldeanlagen, Sicherheitsbeleuchtung, Elektro-Rollstühle, mobile Hebebühnen, Reinigungsgeräte, Solaranwendungen, Baustellenbeleuchtung, Notstrom-, USV-Anlagen u. v. m.

Sonnenschein Solar

Produkt	Volt (V)	Ah (C100)	Art.-Nr.	Eurobat (Jahre)	L x B x H (mm)	Gewicht (kg)	Anschluss
S12/6,6 S*	12	6,6	93107015		152 x 65,5 x 98,4	2,6	S-4,8
S12/17 G5*	12	17	2030756		181 x 76 x 167	6,1	G-M5
S12/27 G5	12	27	2031143		167 x 176 x 126	9,6	G-M5
S12/32 G6	12	32	2030970		197 x 132 x 179	11,1	G-M6
S12/41 A	12	41	91211755		210 x 175 x 175	14,2	A-Pol
S12/60 A	12	60	2030487		261 x 136 x 230	18,1	A-Pol
S12/85 A	12	85	91234225		353 x 175 x 190	25,5	A-Pol
S12/90 A	12	90	2031898		330 x 171 x 236	28,2	A-Pol
S12/130 A	12	130	2030805		286 x 269 x 230	36,7	A-Pol
S12/230 A	12	230	2031110		518 x 274 x 238	63,5	A-Pol

Sonnenschein Solar Block

Produkt	Volt (V)	Ah (C100)	Art.-Nr.	Eurobat (Jahre)	L x B x H (mm)	Gewicht (kg)	Anschluss
SB6/200 A	6	200	93106825		246 x 192 x 275	29,0	A-Pol
SB6/330 A	6	330	20310238		312 x 182 x 359	47,0	A-Pol
SB12/60 A	12	60	20310237		278 x 175 x 190	18,0	A-Pol
SB12/75 A	12	75	93107045		330 x 171 x 236	28,8	A-Pol
SB12/100 A	12	100	91226025		513 x 189 x 219	36,5	A-Pol
SB12/130 A	12	130	91164085		513 x 223 x 219	45,5	A-Pol
SB12/185 A	12	185	20310236		518 x 274 x 238	61,5	A-Pol



* Auslaufartikel des Herstellers >>> Bitte schicken Sie uns Ihre Anfrage .

Bitte bestellen Sie per Telefon: +49 40 611 631-0, per E-Mail: bestellung@battery-kutter.de, per Telefax: +49 40 611 631-79 oder besuchen Sie unseren Online-Shop: www.battery-kutter.de



- Artikel** AGM-Batterien
- Ausführung** AGM-Technologie – Gitterplatten, verschlossen
- Zustand** gefüllt und geladen
- Qualität** Erstausrüsterqualität
- Einsatz** hoher zyklischer Einsatz
- Lagerfähigkeit** bis zu 12 Monate
- Eigenschaften** geringe Selbstentladung, absolut wartungsfrei
- Anwendung** Gefahren- und Rauchmeldeanlagen, Sicherheitsbeleuchtung, Elektro-Rollstühle, mobile Hebebühnen, Reinigungsgeräte, Solaranwendungen, Baustellenbeleuchtung, Notstrom-, USV-Anlagen u. v. m.

Powerfit S300

Produkt	Volt (V)	Ah (C20)	Art.-Nr.	Eurobat (Jahre)	L x B x H (mm)	Gewicht (kg)	Anschluss	VdS-Nr.
S306/4 S	6	4,5	91236275	5	70 x 47 x 106	0,8	S-4,8	
S306/12 S	6	12	91236295	5	151 x 51 x 100	2,0	S-4,8	G112097
S312/2,3 S	12	2,1	2030976	5	178 x 35 x 66	1,0	S-4,8	G112094
S312/3,2 S	12	3,4	2031226	5	134 x 67 x 67	1,4	S-4,8	G112095
S312/4 S	12	4,5	91344035	5	90 x 70 x 107	1,5	S-4,8	
S312/7 S	12	7,2	2030732	5	152 x 66 x 100	2,5	S-4,8	G112096
S312/7 SR	12	7,2	93126935	5	152 x 66 x 100	2,5	SR-6,3	G112096
S312/12 S	12	12	2030963	5	152 x 98 x 102	3,8	S-4,8	G112098
S312/12 SR	12	12	93126945	5	152 x 98 x 102	3,8	SR-6,3	G112098
S312/18 F5	12	18	2032107	5	182 x 77 x 168	5,8	F-M5	G112099
S312/26 F5	12	26	2032004	5	167 x 175 x 125	8,0	F-M5	G112100
S312/40 F6	12	38	2032526	5	197 x 165 x 170	13,2	F-M6	G112101



* Auslaufartikel des Herstellers >>> Bitte schicken Sie uns Ihre Anfrage .

Bitte bestellen Sie per Telefon: +49 40 611 631-0, per E-Mail: bestellung@battery-kutter.de, per Telefax: +49 40 611 631-79 oder besuchen Sie unseren Online-Shop: www.battery-kutter.de



- Artikel** GEL-Batterien
- Ausführung** GEL-Technologie – verschlossen
- Zustand** gefüllt und geladen
- Qualität** Erstausrüsterqualität
- Einsatz** hoher zyklischer Einsatz
- Lagerfähigkeit** bis zu 12 Monate
- Eigenschaften** geringe Selbstentladung, absolut wartungsfrei
- Anwendung** Gefahren- und Rauchmeldeanlagen, Sicherheitsbeleuchtung, Elektro-Rollstühle, mobile Hebebühnen, Reinigungsgeräte, Solaranwendungen, Baustellenbeleuchtung, Notstrom-, USV-Anlagen u. v. m.

Sonnenschein A400

Produkt	Volt (V)	Ah (C10)	Art.-Nr.	Eurobat (Jahre)	L x B x H (mm)	Gewicht (kg)	Anschluss
A406/165 A	6	165	93132995	12+	246 x 192 x 275	28,0	A-Pol
A406/165 F10	6	165	20310240	12+	246 x 192 x 282	28,5	F-M10
A412/5,5 SR*	12	5,5	2030827	12+	152 x 65,5 x 98,4	2,5	SR-6,3
A412/8,5 SR*	12	8,5	2031220	12+	152 x 98 x 98,4	3,6	SR-6,3
A412/12 SR*	12	12	2031546	12+	181 x 76 x 157	5,6	SR-6,3
A412/20 G5	12	20	2031645	12+	167 x 176 x 126	9,0	G-M5
A412/32 F10	12	32	20310241	15	210 x 175 x 181	14,1	F-M10
A412/32 G6	12	32	2032641	15	210 x 175 x 175	13,6	G-M6
A412/50 A	12	50	2031752	15	278 x 175 x 190	18,5	A-Pol
A412/50 F10	12	50	93129675	15	278 x 175 x 196	19,0	F-M10
A412/50 G6	12	50	91404855	15	278 x 175 x 190	18,5	G-M6
A412/65 F10	12	65	20310242	15	353 x 175 x 196	23,5	F-M10
A412/65 G6	12	65	91292685	15	353 x 175 x 190	23,0	G-M6
A412/90 A	12	90	93106815	15	286 x 269 x 230	33,0	A-Pol
A412/90 F10	12	90	20310243	15	286 x 269 x 234	33,5	F-M10
A412/100 A	12	100	91274105	15	513 x 189 x 219	36,5	A-Pol
A412/100 F10	12	100	20310244	15	513 x 189 x 223	37,0	F-M10
A412/120 A	12	120	2032041	15	513 x 223 x 219	45,0	A-Pol
A412/120 F10	12	120	20310245	15	513 x 223 x 223	45,5	F-M10
A412/180 A	12	180	2031751	15	518 x 274 x 238	63,0	A-Pol
A412/180 F10	12	180	93127385	15	518 x 274 x 244	63,5	F-M10



* Auslaufartikel des Herstellers >>> Bitte schicken Sie uns Ihre Anfrage .

Bitte bestellen Sie per Telefon: +49 40 611 631-0, per E-Mail: bestellung@battery-kutter.de, per Telefax: +49 40 611 631-79 oder besuchen Sie unseren Online-Shop: www.battery-kutter.de



Artikel	GEL-Batterien
Ausführung	GEL-Technologie – verschlossen
Zustand	gefüllt und geladen
Qualität	Erstausrüsterqualität
Einsatz	hoher zyklischer Einsatz
Lagerfähigkeit	bis zu 12 Monate
Eigenschaften	geringe Selbstentladung, absolut wartungsfrei
Anwendung	Gefahren- und Rauchmeldeanlagen, Sicherheitsbeleuchtung, Elektro-Rollstühle, mobile Hebebühnen, Reinigungsgeräte, Solaranwendungen, Baustellenbeleuchtung, Notstrom-, USV-Anlagen u. v. m.

Sonnenschein A600 Block

Produkt	Volt (V)	Ah (C20)	Art.-Nr.	Eurobat (Jahre)	L x B x H (mm)	Gewicht (kg)	Anschluss
A606/200	6	200	2030559	15	272 x 206 x 347	45,7	F-M8
A606/300	6	300	2030400	15	380 x 206 x 347	65,4	F-M8
A612/100	12	100	93107005	15	272 x 206 x 347	46,2	F-M8
A612/150	12	150	91371315	15	380 x 206 x 347	66,9	F-M8



* Auslaufartikel des Herstellers >>> Bitte schicken Sie uns Ihre Anfrage .

Bitte bestellen Sie per Telefon: +49 40 611 631-0, per E-Mail: bestellung@battery-kutter.de, per Telefax: +49 40 611 631-79 oder besuchen Sie unseren Online-Shop: www.battery-kutter.de



Artikel	AGM-Batterien
Ausführung	AGM-Technologie – Gitterplatten, verschlossen
Zustand	gefüllt und geladen
Qualität	Erstausrüsterqualität
Einsatz	hoher zyklischer Einsatz
Lagerfähigkeit	bis zu 12 Monate
Eigenschaften	geringe Selbstentladung, absolut wartungsfrei
Anwendung	Gefahren- und Rauchmeldeanlagen, Sicherheitsbeleuchtung, Elektro-Rollstühle, mobile Hebebühnen, Reinigungsgeräte, Solaranwendungen, Baustellenbeleuchtung, Notstrom-, USV-Anlagen u. v. m.

Marathon L/ XL

Produkt	Volt (V)	Ah (C10)	Art.-Nr.	Eurobat (Jahre)	L x B x H (mm)	Gewicht (kg)	Anschluss
L6V110	6	112	2033090	12+	272 x 166 x 190	21,3	M-M8
L12V24	12	23,5	2031255	12+	168 x 127 x 174	9,5	M-M6
L12V32	12	31,5	2031713	12+	198 x 168 x 175	13,5	M-M6
XL6V180	6	179	20310276	12+	309 x 172 x 241	29,0	F-M6
XL12V50	12	50,4	2033505	12+	220 x 172 x 235	19,1	F-M6
XL12V70	12	66,6	2031983	12+	262 x 172 x 239	23,6	F-M6
XL12V85	12	85,7	2033888	12+	309 x 172 x 239	28,3	F-M6

Marathon M FT

Produkt	Volt (V)	Ah (C10)	Art.-Nr.	Eurobat (Jahre)	L x B x H (mm)	Gewicht (kg)	Anschluss
M6V200FT	6	200	20310286	15	361 x 132 x 250	34,0	F-M6
M12V35FT	12	35	2034117	15	280 x 107 x 189	14,0	M-M6
M12V50FT	12	47	2033627	15	280 x 107 x 231	18,0	M-M6
M12V60FT	12	59	20310284	15	280 x 107 x 263	23,0	M-M6
M12V90FT	12	86	20310285	15	395 x 105 x 270	31,0	F-M6
M12V100FT	12	100	20311985	15	395 x 105 x 287	33,0	F-M6
M12V105FT	12	100	2033959	15	511 x 110 x 238	35,8	F-M6
M12V125FT	12	121	2034411	15	559 x 124 x 283	47,6	F-M6
M12V155FT	12	150	20310118	15	559 x 124 x 283	52,8	F-M6
M12V190FT	12	190	20311372	15	559 x 125 x 318	62,0	F-M6



* Auslaufartikel des Herstellers >>> Bitte schicken Sie uns Ihre Anfrage .

Bitte bestellen Sie per Telefon: +49 40 611 631-0, per E-Mail: bestellung@battery-kutter.de, per Telefax: +49 40 611 631-79 oder besuchen Sie unseren Online-Shop: www.battery-kutter.de



- Artikel** AGM-Batterien
- Ausführung** AGM-Technologie – Gitterplatten, verschlossen
- Zustand** gefüllt und geladen
- Qualität** Erstausrüsterqualität
- Einsatz** hoher zyklischer Einsatz
- Lagerfähigkeit** bis zu 12 Monate
- Eigenschaften** geringe Selbstentladung, absolut wartungsfrei
- Anwendung** Gefahren- und Rauchmeldeanlagen, Sicherheitsbeleuchtung, Elektro-Rollstühle, mobile Hebebühnen, Reinigungsgeräte, Solaranwendungen, Baustellenbeleuchtung, Notstrom-, USV-Anlagen u. v. m.

Sprinter P

Produkt	Volt (V)	Ah (C10)	Art.-Nr.	Eurobat (Jahre)	L x B x H (mm)	Gewicht (kg)	Anschluss	VdS-Nr.
P6V1700	6	122	2031185	10-12	273 x 167 x 191	25,0	M-M8	
P12V600	12	24	2031318	10-12	169 x 128 x 175	9,5	M-M6	G199100
P12V875	12	41	2030542	10-12	200 x 169 x 176	14,5	M-M6	G100017
P12V1575	12	61	2030570	10-12	273 x 167 x 191	24,0	M6	G199101

Sprinter XP

Produkt	Volt (V)	Ah (C10)	Art.-Nr.	Eurobat (Jahre)	L x B x H (mm)	Gewicht (kg)	Anschluss	VdS-Nr.
XP6V2800	6	195	20310288	10-12	309 x 172 x 241	30,5	F-M6	G111052
XP12V1800	12	56,4	2033892	10-12	220 x 172 x 235	21,0	F-M6	
XP12V2500	12	69,5	93132075	10-12	262 x 172 x 239	26,0	F-M6	G111052
XP12V3000	12	92,8	2033644	10-12	309 x 172 x 239	31,0	F-M6	
XP12V3400	12	105	20310287	10-12	351 x 172 x 239	35,5	F-M6	
XP12V4000	12	120	2037681	10-12	351 x 172 x 291	43,6	F-M6	
XP12V4400	12	140	2030190	10-12	351 x 172 x 291	46,7	F-M6	

Sprinter XP-FT

Produkt	Volt (V)	Ah (C10)	Art.-Nr.	Eurobat (Jahre)	L x B x H (mm)	Gewicht (kg)	Anschluss	VdS-Nr.
XP12V4400FT	12	155	20310289	12+	559 x 124 x 283	54,3	F-M6	
XP12V5300FT	12	186	20311373	12+	559 x 125 x 318	62,0	F-M6	

Sprinter Pure Power

Produkt	Volt (V)	Ah (C10)	Art.-Nr.	Eurobat (Jahre)	L x B x H (mm)	Gewicht (kg)	Anschluss	VdS-Nr.
S6V3100PP	6	195	2037851	12+	309 x 172 x 223	30,5	M6	
S12V2000PP	12	56,4	2037852	12+	220 x 172 x 219	21	M6	
S12V2800PP	12	69,5	2037853	12+	262 x 172 x 223	26	M6	
S12V3400PP	12	92,8	2037854	12+	309 x 172 x 223	31	M6	
S12V3800PP	12	105	2037855	12+	351 x 172 x 223	35,5	M6	
S12V4500PP	12	120	2037856	12+	351 x 172 x 275	43,6	M6	
S12V5200PP	12	140	2037857	12+	351 x 172 x 275	46,6	M6	



* Auslaufartikel des Herstellers >>> Bitte schicken Sie uns Ihre Anfrage .

Bitte bestellen Sie per Telefon: +49 40 611 631-0, per E-Mail: bestellung@battery-kutter.de, per Telefax: +49 40 611 631-79 oder besuchen Sie unseren Online-Shop: www.battery-kutter.de



Artikel	AGM-Batterien
Ausführung	AGM-Technologie – Gitterplatten, verschlossen
Zustand	gefüllt und geladen
Qualität	Erstausrüsterqualität
Einsatz	hoher zyklischer Einsatz
Lagerfähigkeit	bis zu 12 Monate
Eigenschaften	geringe Selbstentladung, absolut wartungsfrei
Anwendung	Gefahr- und Rauchmeldeanlagen, Sicherheitsbeleuchtung, Elektro-Rollstühle, mobile Hebebühnen, Reinigungsgeräte, Solaranwendungen, Baustellenbeleuchtung, Notstrom-, USV-Anlagen u. v. m.

Standard Commercial 6V

Produkt	Volt (V)	Ah (C20)	Art.-Nr.	Eurobat (Jahre)	L x B x H (mm)	Gewicht (kg)	Anschluss	VdS-Nr.
NP1.2-6	6	1,2	203067	3-5	97 x 25 x 54,5	0,31	4,8 mm	
NP3-6	6	3	203306	3-5	134 x 34 x 64	0,57	4,8 mm	
NP4-6	6	4	203124	3-5	70 x 47 x 105,5	0,87	4,8 mm	
NP7-6	6	7	203013	3-5	151 x 34 x 97,5	1,32	4,8 mm	
NP10-6	6	10	203054	3-5	151 x 50 x 97,5	1,93	4,8 mm	G189170
NP12-6	6	12	203035	3-5	151 x 50 x 97,5	2,05	6,3 mm	G194006

Standard Commercial 12V

Produkt	Volt (V)	Ah (C20)	Art.-Nr.	Eurobat (Jahre)	L x B x H (mm)	Gewicht (kg)	Anschluss	VdS-Nr.
Y0.8-12	12	0,8	203059	3-5	96 x 25 x 62	0,36	JST	
NP1.2-12	12	1,2	203049	3-5	97 x 48 x 54,5	0,58	4,8 mm	G101094
NP2.3-12	12	2,3	203071	3-5	178 x 34 x 64	0,95	4,8 mm	G101139
NP3.2-12	12	3,2	203051	3-5	134 x 67 x 64	1,20	4,8 mm	
NP4-12	12	4	203047	3-5	90 x 70 x 106	1,75	4,8 mm	
NP7-12	12	7	203050	3-5	151 x 65 x 97,5	2,20	4,8 mm	G189099
NP7-12L	12	7	203369	3-5	151 x 65 x 97,5	2,20	6,3 mm	G189099
NP12-12	12	12	203027	3-5	151 x 98 x 97,5	4,05	6,3 mm	G189170
NP17-12	12	17	203044	3-5	181 x 76 x 167	6,10	M5	G197022
NP24-12l	12	24	203034	3-5	166 x 175 x 125	9,00	M5	G182026
NP38-12l	12	38	203028	3-5	197 x 165 x 170	14,20	M5	G182024
NP65-12l	12	65	203032	3-5	350 x 166 x 174	23,00	M6	G183008



Bitte bestellen Sie per Telefon: +49 40 611 631-0, per E-Mail: bestellung@battery-kutter.de, per Telefax: +49 40 611 631-79 oder besuchen Sie unseren Online-Shop: www.battery-kutter.de



Artikel	AGM-Batterien
Ausführung	AGM-Technologie – Gitterplatten, verschlossen
Zustand	gefüllt und geladen
Qualität	Erstausrüsterqualität
Einsatz	hoher zyklischer Einsatz
Lagerfähigkeit	bis zu 12 Monate
Eigenschaften	geringe Selbstentladung, absolut wartungsfrei
Anwendung	Gefahr- und Rauchmeldeanlagen, Sicherheitsbeleuchtung, Elektro-Rollstühle, mobile Hebebühnen, Reinigungsgeräte, Solaranwendungen, Baustellenbeleuchtung, Notstrom-, USV-Anlagen u. v. m.

High Power Series

Produkt	Volt (V)	Watt (10 min)	Art.-Nr.	Eurobat (Jahre)	L x B x H (mm)	Gewicht (kg)	Anschluss
NP5-12L	12	190	2037892	3-5	90 x 70 x 106	1,85	6.3 mm
NPW45-12	12	273	2033727	3-5	151 x 65 x 97,5	2,70	6,3 mm

High Cycle Series

Produkt	Volt (V)	Ah (C20)	Art.-Nr.	Eurobat (Jahre)	L x B x H (mm)	Gewicht (kg)	Anschluss
NPC24-12I	12	24	203068	3-5	166 x 175 x 125	9,00	M5
NPC38-12I	12	38	203069	3-5	197 x 165 x 170	14,00	M5
NPC100-12	12	100	20310176	3-5	350 x 168 x 225	38,80	M8


High Performance

Produkt	Volt (V)	Ah (C20)	Art.-Nr.	Eurobat (Jahre)	L x B x H (mm)	Gewicht (kg)	Anschluss
NPL130-6IFR	6	130	2030048	10-12	350 x 166 x 174	23,00	M6
NPL200-6	6	200	2031033	10-12	398 x 176 x 250	39,00	10 mm Bolzen
NPL24-12I	12	24	20312241	10-12	166 x 175 x 125	9,00	M5
NPL38-12I	12	38	20312381	10-12	197 x 165 x 170	14,00	M5
NPL65-12I	12	65	2030848	10-12	350 x 166 x 174	23,00	M6
NPL78-12IFR	12	78	203074	10-12	380 x 166 x 174	27,50	M8
NPL100-12FR	12	100	203057	10-12	407 x 172 x 240	39,00	10 mm Bolzen




Bitte bestellen Sie per Telefon: +49 40 611 631-0, per E-Mail: bestellung@battery-kutter.de, per Telefax: +49 40 611 631-79 oder besuchen Sie unseren Online-Shop: www.battery-kutter.de

Duracell Procell

	Produkt	Art.-Nr.	VPE
	Duracell Procell Intense AAA MN2400/LR03	1020277	10er Tray
	Duracell Procell Intense AA PX1500/LR06	1020275	10er Tray
	Duracell Procell Intense C MN1400/LR14 Baby	1020276	10er Tray
	Duracell Procell Intense D MN1300/LR20	1020278	10er Tray
	Duracell Procell Intense 9V MN1604/6LR61	1020279	10er Tray


Duracell Plus + 100% Extra

	Produkt	Art.-Nr.	VPE
	Duracell Plus AAA MN2400/LR3	1020250	4er Blister
	Duracell Plus AA MN1500/LR6	1020245	4er Blister
	Duracell Plus AA MN1500/LR6	1020246	8er Blister
	Duracell Plus AA MN1500/LR6	1020266	10er Blister
	Duracell Plus AA MN1500/LR6	1020248	16er Blister
	Duracell Plus C MN1400/LR14	1020255	2er Blister
	Duracell Plus D MN1300/LR20	1020257	2er Blister
	Duracell Plus 9 V MN1604/6LR61	1020259	1er Blister
	Duracell Plus 9 V MN1604/6LR61	1020260	2er Blister
	Duracell Plus 4,5 V MN1203/3LR12	1020261	1er Blister


Duracell Security

	Produkt	Art.-Nr.	VPE
	Duracell Security MN11 6 V	1020114	1er Blister
	Duracell Security MN21 3LR50 12 V	1020119	2er Blister
	Duracell Security MN27 12 V	1020135	1er Blister
	Duracell Security MN9100 N Lady LR1 1,5 V	1020046	2er Blister

Duracell Hörgerätebatterien

	Produkt	Art.-Nr.	VPE
	Duracell EasyTab 10	91351195	6er Blister
	Duracell EasyTab 13	91328725	6er Blister
	Duracell EasyTab 312	91351205	6er Blister
	Duracell EasyTab 675	91351215	6er Blister

Duracell Lithium

	Produkt	Art.-Nr.	VPE
	Duracell Lithium CR123 Bulk	1040074	Stück
	Duracell Lithium CR2 2er Blister	1040080	2er Blister




Bitte bestellen Sie per Telefon: +49 40 611 631-0, per E-Mail: bestellung@battery-kutter.de, per Telefax: +49 40 611 631-79 oder besuchen Sie unseren Online-Shop: www.battery-kutter.de


Varta Industrial PRO

	Produkt	Art.-Nr.	VPE
	Varta Industrial PRO AAA	1020156	4er Folie
	Varta Industrial PRO AAA	1020188	10er Tray
	Varta Industrial PRO AA	1020040	4er Folie
	Varta Industrial PRO C	1020179	Stück
	Varta Industrial PRO D	1020180	Stück

Varta Longlife Power

	Produkt	Art.-Nr.	VPE
	Varta Longlife Power AAA	102020	4er Blister
	Varta Longlife Power AAA	1020158	8er Blister
	Varta Longlife Power AAA	1020159	10er Blister
	Varta Longlife Power AAA	1020028	10er Tray
	Varta Longlife Power AA	1020029	4er Folie
	Varta Longlife Power AA	1020054	4er Blister
	Varta Longlife Power AA	1020160	8er Blister
	Varta Longlife Power AA	1020161	10er Blister
	Varta Longlife Power C	1020056	Stück
	Varta Longlife Power D	1020057	Stück
	Varta Longlife Power 9V	102024	1er Blister
	Varta Longlife Power 9V	1020031	Stück

Varta Longlife Max Power

	Produkt	Art.-Nr.	VPE
	Varta Longlife Max Power AAA	1020032	4er Blister
	Varta Longlife Max Power AA	1020050	4er Blister
	Varta Longlife Max Power C	1020172	2er Blister
	Varta Longlife Max Power D	1020173	2er Blister
	Varta Longlife Max Power 9 V	1020174	1er Blister

Varta Recharge Accu Power

	Produkt	Art.-Nr.	VPE
	Varta Recharge Accu Power AAA Mikro 1,2 V 800 mAh	2010195	2er Blister
	Varta Recharge Accu Power AAA Mikro 1,2 V 800 mAh	2010061	4er Blister
	Varta Recharge Accu Power AAA Mikro 1,2 V 1000 mAh	2010226	2er Blister
	Varta Recharge Accu Power AAA Mikro 1,2 V 1000 mAh	2010143	4er Blister
	Varta Recharge Accu Power AA Mignon 1,2 V 2100 mAh	2010074	2er Blister
	Varta Recharge Accu Power AA Mignon 1,2 V 2100 mAh	2010191	4er Blister
	Varta Recharge Accu Power AA Mignon 1,2 V 2600 mAh	2010229	2er Blister
	Varta Recharge Accu Power AA Mignon 1,2 V 2600 mAh	22010230	4er Blister
	Varta Recharge Accu Power C Baby 1,2 V 3000 mAh	1030027	2er Blister
	Varta Recharge Accu Power D Mono 1,2 V 3000 mAh	2010161	2er Blister
	Varta Recharge Accu Power 9 V Block 8,4 V 200 mAh	2010190	1er Blister


Varta Ladegeräte

	Produkt	Art.-Nr.	VPE
	Varta 57070 LCD Charger NiMH geeignet für Zellen der Baugrößen AAA, AA inkl. 4 St. Varta 56756 Akku AA Mignon 2400 mAh + 12 V KFZ-Adapter und USB Kabel	70210657	Stück
	Varta 57648 Universal Charger NiMH geeignet für Zellen der Baugrößen AAA, AA, C, D, 9 V Block	70210649	Stück




Bitte bestellen Sie per Telefon: +49 40 611 631-0, per E-Mail: bestellung@battery-kutter.de, per Telefax: +49 40 611 631-79 oder besuchen Sie unseren Online-Shop: www.battery-kutter.de

Panasonic Powerline

	Produkt	Art.-Nr.	VPE
	Panasonic Powerline LR03AD AAA Mikro 1,5 V	200240s	2er Shrink
	Panasonic Powerline LR6AD AA Mignon 1,5 V	200243s	2er Shrink
	Panasonic Powerline LR14AD C Baby 1,5 V Bulk	200241	Stück
	Panasonic Powerline LR20AD D Mono 1,5 V Bulk	200242	Stück
	Panasonic Powerline 6LR61AD 9 V-Block Bulk	1020106	Stück


Panasonic Lithium

	Produkt	Art.-Nr.	VPE
	Panasonic Lithium Power CR123 3 V	100068	1er Blister
	Panasonic Lithium Power CR2 3 V	100075	1er Blister
	Panasonic Lithium Power CRP2 6 V	100076	1er Blister
	Panasonic Lithium Power 2CR5 6 V	100065	1er Blister

Panasonic Lithium Knopfzellen

	Produkt	Art.-Nr.	VPE
	Panasonic Lithium Knopfzelle CR1025 3 V 30 mAh	200123	Stück
	Panasonic Lithium Knopfzelle CR1216 3 V 25 mAh	1040087	Stück
	Panasonic Lithium Knopfzelle CR1220 3 V 35 mAh	1040088	Stück
	Panasonic Lithium Knopfzelle CR1612 3 V 40 mAh	1040089	5er Blister
	Panasonic Lithium Knopfzelle CR1616 3 V 55 mAh	1040090	Stück
	Panasonic Lithium Knopfzelle CR1620 3 V 75 mAh	1040091	Stück
	Panasonic Lithium Knopfzelle CR1632 3 V 140 mAh	1040092	Stück
	Panasonic Lithium Knopfzelle CR2012 3 V 55 mAh	1040093	Stück
	Panasonic Lithium Knopfzelle CR2016 3 V 90 mAh	1040094	Stück
	Panasonic Lithium Knopfzelle CR2025 3 V 165 mAh	1040095	Stück
	Panasonic Lithium Knopfzelle CR2032 3 V 220 mAh	1040085	Stück
	Panasonic Lithium Knopfzelle CR2330 3 V 265 mAh	1040096	5er Blister
	Panasonic Lithium Knopfzelle CR2354 3 V 560 mAh	1040097	Stück
	Panasonic Lithium Knopfzelle CR2430 3 V 280 mAh	1040107	Stück
	Panasonic Lithium Knopfzelle CR2450 3 V 620 mAh	1040099	Stück
	Panasonic Lithium Knopfzelle CR2477 3 V 100 mAh	1040100	Stück
Panasonic Lithium Knopfzelle CR3032 3 V 500 mAh	1040101	Stück	


Tadiran

	Produkt	Art.-Nr.	VPE
	Tadiran SL-350/S 1/2AA Standard	202008	Stück
	Tadiran SL-360/S AA Standard	91260485	Stück
	Tadiran SL-361/S	202023	Stück
	Tadiran SL-750/S	2020206	Stück
	Tadiran SL-760/S	202029	Stück
	Tadiran SL-761/S	202011	Stück




Bitte bestellen Sie per Telefon: +49 40 611 631-0, per E-Mail: bestellung@battery-kutter.de, per Telefax: +49 40 611 631-79 oder besuchen Sie unseren Online-Shop: www.battery-kutter.de

Ultralife Lithium

	Produkt	Art.-Nr.	VPE
	Ultralife U9VL-J-P Lithium 9 V Block	100077	Stück

Renata

	Produkt	Art.-Nr.	VPE
	Renata CR2477 N	200144	1er Blister

Saft Lithium Batterien

	Produkt	Art.-Nr.	VPE
	Saft LS 14250 1/2AA Lithium 3,6 V	2020015	Stück
	Saft LS 14500 AA Lithium 3,6 V	202013	Stück
	Saft LS 17500 A Lithium 3,6 V	2020221	Stück
	Saft LS 26500 C Lithium 3,6 V	202006	Stück
	Saft LS 33600 D Lithium 3,6 V	2020013	Stück
	Saft LSH14 C Lithium 3,6 V	2020017	Stück
	Saft LSH20 D Lithium 3,6 V	2020085	Stück



Bitte bestellen Sie per Telefon: +49 40 611 631-0, per E-Mail: bestellung@battery-kutter.de,
per Telefax: +49 40 611 631-79 oder besuchen Sie unseren Online-Shop: www.battery-kutter.de

Unser Team

Lernen Sie unser Power-Team kennen! #teamkutter

Telefonisch, per E-Mail und selbstverständlich auch persönlich – wir sind für Sie da!

Geschäftsführung



Hendrik Kutter

Managing Director

Kontakt: +49 40 611 631-0

hkutter@battery-kutter.de



Kai Kutter

Managing Director

Kontakt: +49 40 611 631-0

kkutter@battery-kutter.de

Vertriebsleitung



Bastian Valentin

Head of Sales / Prokurist

Kontakt: +49 40 611 631-32

bvalentin@battery-kutter.de

HR & Administration



Saskia Schultheis

Team Lead HR

& Administration Manager

Kontakt: +49 40 611 631-39

sschultheis@battery-kutter.de

Vertrieb Nord / Vertrieb Ost



Tobias Badenhop

Key Account Manager Nord

Kontakt: +49 160 964 24 046

tbadenhop@battery-kutter.de



René Freigang

Key Account Manager Ost

Kontakt: +49 172 383 10 52

rfreigang@battery-kutter.de



Benjamin Backof

Group Lead Sales Team Nord-Ost

Kontakt: +49 40 611 631-28

bbackof@battery-kutter.de



Kim Schulze

Sales Manager

Kontakt: +49 40 611 631-11

kschulze@battery-kutter.de



Madolyn Sichtung

Sales Manager

Kontakt: +49 40 611 631-48

msichtung@battery-kutter.de



Jarred Neubert

Sales Manager

Kontakt: +49 40 611 631-42

jneubert@battery-kutter.de

Vertrieb Süd / Vertrieb West



Sascha Pella

Key Account Manager Süd

Kontakt: +49 173 247 69 72

spella@battery-kutter.de



Sascha Grabs

Key Account Manager West

Kontakt: +49 172 866 53 87

sgrabs@battery-kutter.de



Patrick Ahlf

Senior Sales Manager

Kontakt: +49 40 611 631-27

pahlf@battery-kutter.de



Jelena Böhme

Group Lead Sales Team Süd-West

Kontakt: +49 40 611 631-14

jboehme@battery-kutter.de



Kristin Kalfhaus

Sales Manager

Kontakt: +49 40 611 631-12

kkalfhaus@battery-kutter.de



Lisa Meyer

Sales Manager

Kontakt: +49 40 611 631-38

lmeyer@battery-kutter.de

Unser Team

Vertrieb Überregional



Christian Bartolles
Business Development Manager
Reinblei-Energiesysteme
Kontakt: +49 172 960 74 03
cbartolles@battery-kutter.de



Alexander Pasch
Business Development Manager
Lithium-Energiesysteme
Kontakt: +49 173 521 41 03
apasch@battery-kutter.de



Michael Kewitz
Key Account Manager
Kontakt: +49 40 611 631-18
mkewitz@battery-kutter.de



Frank Schröder
Senior Project Sales Manager
Kontakt: +49 40 611 631-15
fschroeder@battery-kutter.de



Martin Sader
Senior After Sales Manager
Kontakt: +49 40 611 631-64
msader@battery-kutter.de

Projektmanagement



Fabian Beuster
Team Lead Project Management
Kontakt: +49 40 611 631-33
fbeuster@battery-kutter.de

Marketing



Julia von Kap-herr
Head of Marketing
Kontakt: +49 40 611 631-21
jvkapherr@battery-kutter.de

Buchhaltung



Sandra Ehni
Team Lead Finance
Kontakt: +49 40 611 631-37
sehni@battery-kutter.de

Qualitätsmanagement



Franc Meyer
Operations & Quality Manager
Kontakt: +49 40 611 631-43
fmeyer@battery-kutter.de

Technik



Brian Marsen
Team Lead Technical Department
Kontakt: +49 40 611 631-46
bmarsen@battery-kutter.de

IT



Danny Blank
DevOps Engineer
Kontakt: +49 40 611 631-77
dblank@battery-kutter.de

Lagerlogistik



Florian Philippi
Team Lead Logistics
Kontakt: +49 40 611 631-44
fphilippi@battery-kutter.de



Battery-Kutter

Battery-Kutter GmbH & Co. KG
Robert-Koch-Str. 19a · 22851 Norderstedt
Telefon: +49 40 611 631-0 · Fax: +49 40 611 631-79
E-Mail: info@battery-kutter.de

www.battery-kutter.de

